



**ВСЕРОССИЙСКАЯ
ОЛИМПИАДА
ШКОЛЬНИКОВ**

***Задания муниципального этапа всероссийской олимпиады
школьников 2025/26 учебного года
по географии
7-8 классы***

Тула 2025

**Задания муниципального этапа всероссийской олимпиады
школьников по географии 7-8 классы**

На выполнение всех заданий муниципального этапа всероссийской олимпиады школьников по географии отводится 2 часа 15 минут. Из них 1,5 часа отводится на выполнение заданий теоретического тура, 45 минут – на выполнение заданий тестового тура. Ответы учащиеся отмечают и пишут на бланках заданий. Для выполнения заданий требуются ручка и карандаш.

Задания теоретического тура

Задание 1. Назовите материк и географические объекты, о которых идёт речь в описании. На этом материке (1) находятся два крупных плоскогорья (2 и 3), названных в честь государств, на территории которых они находятся, две крупных низменности (4 и 5), названные в честь рек, сформировавших их, а также низменность, одноимённая с заливом-эстуарием (6), и горная цепь (7), название которой переводится с языка коренного населения как «медь».

- 1) Материк _____
- 2) Плоскогорье _____
- 3) Плоскогорье _____
- 4) Низменность _____
- 5) Низменность _____
- 6) Низменность _____
- 7) Горы _____

Задание 2. Ознакомьтесь с фрагментом описания физико-географического объекта и ответьте на вопросы.

Это самая высокая гора Северной Америки, находящаяся в пределах Аляскинского хребта. Этот район относится к национальному парку. Высота пика составляет более шести тысяч метров, при этом его относительная

высота (превышение над основанием горы) – 6 118 метров, что ставит гору по этому параметру на 3-е место после Эвереста и Аконкагуа.



- 1) Как называется эта вершина? _____
- 2) Как называлась эта гора с 1896 г. по 2015 г. _____
- 3) Как называлась эта вершина во время вхождения Аляски в состав России?

- 4) Какова высота этой вершины? _____
- 5) На территории какого штата США находится эта вершина?

- 6) Кто из британских исследователей впервые описал эту гору?

Задание 3. Какова высота горы, если у ее подножия температура $+25^{\circ}\text{C}$, а на вершине температура -5°C ?

Задание 4

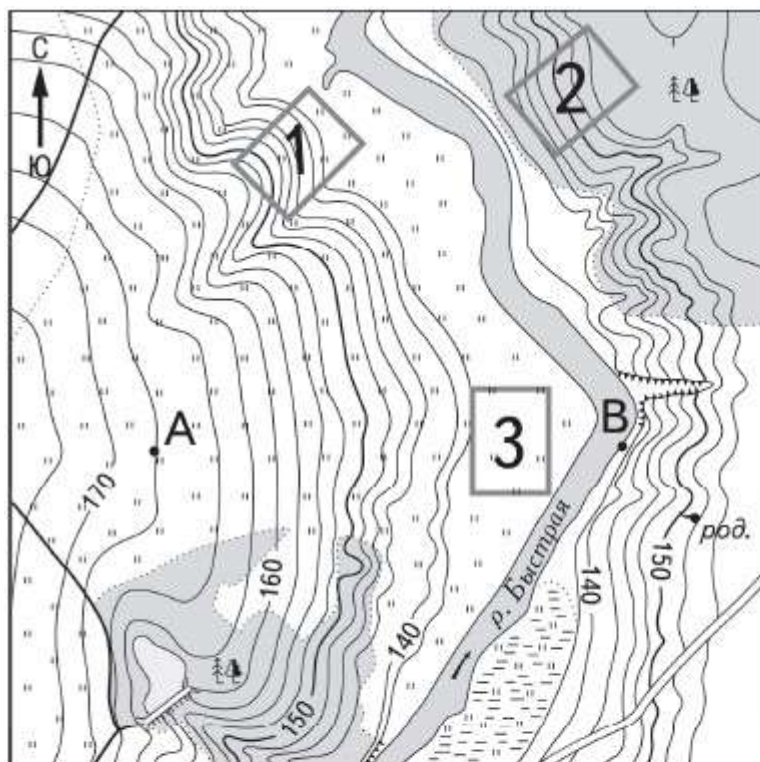
Внимательно прочитайте логические цепочки географических объектов России, которые характеризуют особенности географического положения нашей страны. Выделите общую характеристику для всех пяти объектов в каждой логической цепочке, а затем определите один объект цепочки («белая ворона»), который отличается от остальных. Объясните, чем выбранный Вами объект отличается от других, и предложите ему замену на объект, который будет соответствовать логике цепочки. Для решения задачи используйте карты в атласах 8 класса. Ответы запишите в таблицу в бланке работы.

- 1) Карское море – Восточно-Сибирское море – Белое море – Баренцево море – море Лаптевых.
- 2) Ростовская область – Воронежская область – Белгородская область – Курская область – Брянская область.
- 3) Эстония – Южная Осетия – Финляндия – Латвия – Абхазия.
- 4) р. Урал – р. Иртыш – р. Аргунь – р. Ишим – р. Уссури.
- 5) Душанбе – Стокгольм – Ереван – Братислава – Катманду.

№	А. Обобщающая характеристика особенностей географического положения для всех пяти объектов в цепочке	Б. «Белая ворона»	В. Объяснение «белой вороны»	Г. Замена «белой вороны»
1				
2				
3				
4				
5				

Задание 5.

Рассмотрите рисунок, ответьте на вопросы.



Масштаб 1:10 000
В 1 см 100 м
100 0 100 200
Горизонтали проведены через 2,5 метра

1. В каком направлении от точки А находится точка В?
2. Перечислите, какие виды растительности отмечены на карте.
3. В какой точке – А или В лучше построить свиноферму? Ответ обоснуйте.
4. Какой из участков 1, 2 или 3 лучше всего подходит для катания на санках?
Приведите аргументы в защиту своего решения.
5. Выше или ниже относительно уровня реки находится родник? Ответ поясните.

Задания тестового тура

1. В какое море не впадает ни одной реки?
А) Саргассово море
Б) Карское море
В) Мертвое море
Г) Желтое море

2. Какого мореплавателя считают открывателем морского пути в Индию вокруг Африки?
А) Христофор Колумб
Б) Васко да Гама
В) Фернан Магеллан
Г) Джон Кабот

3. Какая из перечисленных горных пород является магматической?
А) Мергель
Б) Гранит
В) Гнейс
Г) Сланец

4. Какой климатический пояс отсутствует на территории Северной Америки?
А) Субэкваториальный
Б) Субантарктический
Г) Субтропический
Д) Тропический

5. Выберите правильное сочетание «материк – крайняя восточная точка»
А) Евразия – Рока
Б) Африка – Рас-Хафун
В) Северная Америка – Принца Уэльского
Г) Южная Америка – Париньяс

6. Какая из перечисленных рек не впадает в Каспийское море?
А) Волга
Б) Кубань
В) Терек
Г) Урал

7. Какой из следующих островов не расположен в Средиземном море?

- А) Крит
- Б) Кипр
- В) Сардиния
- Г) Святой Елены

8. Какая природная зона занимает наибольшую площадь в европейской части России?

- А) Степь
- Б) Широколиственные леса
- В) Тайга
- Г) Тундра

9. На каком материке находится озеро Эйр?

- А) Австралия
- Б) Африка
- В) Северная Америка
- Г) Южная Америка

10. Самая северная в России горная система:

- А) Срединный хребет
- Б) горы Бырранга
- В) горы Хибины
- Г) Верхоянский хребет

11. В каком месяце Земля проходит афелий – наиболее удалённую от Солнца точку орбиты?

- А) январь
- Б) июнь
- В) июль
- Г) декабрь

12. Какая из рек разливается с иное время года, чем другие?

- А) Амур
- Б) Иртыш
- В) Печора
- Г) Енисей

13. Какая из этих рек имеет наибольшую протяженность?

- А) Москва

- Б) Ока
- В) Северная Двина
- Г) Западная Двина

14.Какая из перечисленных гор не является вулканом?

- А) Толбачик
- Б) Эльбрус
- В) Кроноцкая сопка
- Г) Дыхтау

15.Восточно-Европейская равнина располагается

- А) в области кайнозойской складчатости
- Б) на молодой плите
- В) в области палеозойской складчатости
- Г) на древней платформе



**ВСЕРОССИЙСКАЯ
ОЛИМПИАДА
ШКОЛЬНИКОВ**

*Задания муниципального этапа всероссийской олимпиады
школьников 2025/26 учебного года
по географии
9 класс*

Тула 2025

Задания муниципального этапа всероссийской олимпиады школьников по географии 9 класс

На выполнение всех заданий муниципального этапа всероссийской олимпиады школьников по географии отводится 3 часа. Из них 2 часа отводится на выполнение заданий теоретического тура, 1 час – на выполнение заданий тестового тура. Ответы учащиеся отмечают и пишут на бланках заданий. Для выполнения заданий требуются ручка и карандаш.

Задания теоретического тура

Задание 1. Ознакомьтесь с фрагментом описания физико-географического объекта и ответьте на вопросы.

Это самая высокая гора Северной Америки, находящаяся в пределах Аляскинского хребта. Этот район относится к национальному парку. Высота пика составляет более шести тысяч метров, при этом его относительная высота (превышение над основанием горы) – 6 118 метров, что ставит гору по этому параметру на 3-е место после Эвереста и Аконкагуа.



- 1) Как называется эта вершина? _____
- 2) Как называлась эта гора с 1896 г. по 2015 г. _____

3) Как называлась эта вершина во время вхождения Аляски в состав России?

4) Какова высота этой вершины? _____

5) На территории какого штата США находится эта вершина?

6) Кто из британских исследователей впервые описал эту гору?

Задание 2. Внимательно прочитайте текст, определите, о каком субъекте Российской Федерации в нём идёт речь, выполните задания.

Этот регион России является одним из наиболее динамично развивающихся в современной истории нашей страны. Он не имеет выхода к морю и государственным границам, к числу его соседей относятся только российские регионы. Областной центр региона расположен на реке, являющейся притоком первого порядка одной из самых крупных рек России. В советское время регион стал первым, в котором появился наукоград, а в 1954 г. – запущен в эксплуатацию уникальный для тех времен объект (ныне не функционирует). В XXI веке регион начал проводить успешную инвестиционную политику, в результате чего на его территории появилось множество современных промышленных предприятий, в том числе – имеющих отношение к международным компаниям. Так, регион стал одним из лидеров в России по производству автомобилей, телевизоров, а в 2012 г. было открыто крупное современное металлургическое предприятие. В регионе расположен один из главных центров паломничества православных верующих России. Также с регионом связаны выдающийся советский военный деятель (родился на территории региона) и великий ученый, основоположник науки, получившей активное развитие с середины XX века и приведшей к своеобразному «соревнованию» СССР и США.

Назовите регион. Заполните таблицу:

Первый объект своего рода в мире, 1954 г.	
Выпускаемые марки автомобилей в регионе	
Выдающийся ученый, связанный с регионом	
Крупный производитель электроники	
Объект паломничества православия	
Выдающийся советский военный деятель	
Первый наукоград	
Крупная река	
Регионы-соседи	
Крупное металлургическое предприятие региона	

Задание 3. Олег Дмитриевич Кононеко – герой Российской Федерации, летчик-космонавт РФ, провел в космосе 737 суток и собрал коллекцию фотоснимков, сделанную им на борту Международной космической станции. На одном из снимков космонавт снял город-миллионер России, битва за этот город стала переломным моментом во время одной из войн, проходивших на территории страны. Город дважды сменил название, до того, как в 1961 году его назвали современным именем. Рассмотрите космический снимок и ответьте на вопросы.

Бланк ответа на задание

Вопрос	Ответ
1. Как называется город?	
2. На берегах какой реки находится населенный пункт?	
3. В состав какого федерального округа входит субъект федерации, в котором находится город?	
4. Как назывался город ранее?	
5. Как называлась знаменитая битва за этот город во время одной из войн, проходивших на территории нашей страны?	
6. Какие известные памятники /мемориалы находятся в городе?	
7. В какой природной зоне расположен город?	
8. Какие отрасли являются отраслями специализации субъекта федерации, в котором расположен город?	



Задание 4. Внимательно прочитайте логические цепочки географических объектов России, которые характеризуют особенности географического положения нашей страны. Выделите общую характеристику для всех пяти объектов в каждой логической цепочке, а затем определите один объект цепочки («белая ворона»), который отличается от остальных. Объясните, чем выбранный Вами объект отличается от других, и предложите ему замену на объект, который будет соответствовать логике цепочки. Для решения задачи используйте карты в атласах 8 класса. Ответы запишите в таблицу в бланке работы.

- 1) Карское море – Восточно-Сибирское море – Белое море – Баренцево море – море Лаптевых.
- 2) Ростовская область – Воронежская область – Белгородская область – Курская область – Брянская область.
- 3) Эстония – Южная Осетия – Финляндия – Латвия – Абхазия.
- 4) р. Урал – р. Иртыш – р. Аргунь – р. Ишим – р. Уссури.
- 5) Душанбе – Стокгольм – Ереван – Братислава – Катманду.

№	А. Обобщающая характеристика особенностей географического положения для всех пяти объектов в цепочке	Б. «Белая ворона»	В. Объяснение «белой вороны»	Г. Замена «белой вороны»
1				
2				
3				
4				
5				

Задание 5. Внимательно прочитайте текст, определите государство, о котором идёт речь. Заполните таблицу в бланке ответа.

Эта страна напоминает собой гребешок, развёрнутый зубчиками-заливами на запад и север. Длинные, узкие, глубокие, сильно разветвлённые заливы с крутыми, высокими и скалистыми берегами. Самый длинный вдаётся в сушу на 204 км. С высоты птичьего полёта видно, что это гористая страна. Зимой море у её берегов не замерзает. Название страны в переводе означает «северная дорога». Страна является родиной многих великих путешественников и завоевателей.

Бланк ответа на задание

Вопрос	Ответ
Загаданное государство	
Столица государства	
Моря, которые омывают её берега	
«Великие завоеватели» Что открыли эти «великие завоеватели»?	
Название узких и глубоких морских заливов с высокими скалистыми берегами	
Известные путешественники и мореплаватели, родиной которых является это государство	
Полуостров, на котором расположено государство	
Соседние страны	

Задание 6.

Рассмотрите рисунок, ответьте на вопросы.

1. Каков характер рельефа территории, отображенной на карте (1 балл)?

Ответ:

2. Какова средняя высота территории (1 балл)?

Ответ:

3. Какие водоемы представлены на этой территории (2 балла)? О каких особенностях территории они свидетельствуют (1 балл)?

Ответ:

4. Какие виды населенных пунктов есть на данной территории (2 балла)?

Ответ:

5. Какова людность самого крупного населенного пункта (1 балл)? Какие административные функции он выполняет (1 балл)?

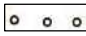
Ответ:

6. Какую специализацию хозяйства имеет данная территория (2 балла)?

Ответ:

7. Какие сельскохозяйственные культуры здесь выращивают (4 балла)?

Ответ:

8. Что обозначено на карте условным знаком:  (1 балл)? Для каких целей это создается (1 балл)?

Ответ:

9. На территории какого природного региона располагается территория, изображенная на фрагменте карты (1 балл)?

Ответ:

10. Участок какого моря попал на фрагмент карты (1 балл)?

Ответ: _____

Задания тестового тура

1. В какое море не впадает ни одной реки?
А) Саргассово море
Б) Карское море
В) Мертвое море
Г) Желтое море

2. Какого мореплавателя считают открывателем морского пути в Индию вокруг Африки?
А) Христофор Колумб
Б) Васко да Гама
В) Фернан Магеллан
Г) Джон Кабот

3. Какая из перечисленных горных пород является магматической?
А) Мергель
Б) Гранит
В) Гнейс
Г) Сланец

4. Какой климатический пояс отсутствует на территории Северной Америки?
А) Субэкваториальный
Б) Субантарктический
Г) Субтропический
Д) Тропический

5. Выберите правильное сочетание «материк – крайняя восточная точка»
А) Евразия – Рока
Б) Африка – Рас-Хафун
В) Северная Америка – Принца Уэльского
Г) Южная Америка – Париньяс

6. Какая из перечисленных рек не впадает в Каспийское море?
А) Волга
Б) Кубань
В) Терек
Г) Урал

7. Какой из следующих островов не расположен в Средиземном море?
А) Крит
Б) Кипр

- В) Сардиния
- Г) Святой Елены

8. Какая природная зона занимает наибольшую площадь в европейской части России?

- А) Степь
- Б) Широколиственные леса
- В) Тайга
- Г) Тундра

9. На каком материке находится озеро Эйр?

- А) Австралия
- Б) Африка
- В) Северная Америка
- Г) Южная Америка

10. Самая северная в России горная система:

- А) Срединный хребет
- Б) горы Бырранга
- В) горы Хибины
- Г) Верхоянский хребет

11. В каком месяце Земля проходит афелий – наиболее удалённую от Солнца точку орбиты?

- А) январь
- Б) июнь
- В) июль
- Г) декабрь

12. Какая из рек разливается с иное время года, чем другие?

- А) Амур
- Б) Иртыш
- В) Печора
- Г) Енисей

13. Какая из этих рек имеет наибольшую протяженность?

- А) Москва
- Б) Ока
- В) Северная Двина
- Г) Западная Двина

14. Какая из перечисленных гор не является вулканом?

- А) Толбачик

- Б) Эльбрус
- В) Кроноцкая сопка
- Г) Дыхтау

15. Восточно-Европейская равнина располагается

- А) в области кайнозойской складчатости
- Б) на молодой плите
- В) в области палеозойской складчатости
- Г) на древней платформе

16. Какой город России занимает третье место по численности населения после Москвы и Санкт-Петербурга:

- А) Екатеринбург
- Б) Новосибирск
- В) Нижний Новгород
- Г) Красноярск

17. В каком из перечисленных городов РФ производится цинк?

- А) Екатеринбург
- Б) Йошкар-Ола
- В) Челябинск
- Г) Электросталь

18. Какая из перечисленных стран не относится к соседям 1-ого порядка?

- А) Финляндия
- Б) Польша
- В) Монголия
- Г) Узбекистан

19. На территории этих субъектов Российской Федерации расположены действующие геотермальные электростанции:

- А) Астраханская область и Хабаровский край
- Б) Мурманская область и Приморский край
- В) Краснодарский край и Архангельская область
- Г) Камчатский край и Сахалинская область

20. Выберите территорию с более молодым возрастом земной коры.

- А) полуостров Камчатка
- Б) Западно-Сибирская равнина
- В) Уральские горы
- Г) Кольский полуостров

21. В бассейне этой реки широко распространено орошаемое земледелие:

- А) Лена
- Б) Дон
- В) Печора
- Г) Колыма

22. Конечными портами Северного Морского пути являются:

- А) Мурманск и Архангельск
- Б) Архангельск и Владивосток
- В) Мурманск и Владивосток
- Г) Мурманск и Петропавловск-Камчатский

23. В каком из субъектов Российской Федерации всего один город?

- А) Республика Тыва
- Б) Магаданская область
- В) Калининградская область
- Г) Республика Алтай

24. Выберите вариант, где перечислены города, ученики которых одновременно встречают Новый год.

- А) Калининград, Псков, Ульяновск, Саратов
- Б) Тюмень, Екатеринбург, Челябинск, Новосибирск
- В) Нижний Новгород, Краснодар, Мурманск, Петрозаводск
- Г) Магадан, Владивосток, Хабаровск, Петропавловск-Камчатский

25. На Дальнем Востоке России преобладающей атмосферной циркуляцией являются...

- А) пассаты
- Б) западные ветры
- В) восточные стоковые ветры
- Г) муссоны



**ВСЕРОССИЙСКАЯ
ОЛИМПИАДА
ШКОЛЬНИКОВ**

***Задания муниципального этапа всероссийской олимпиады
школьников 2025/26 учебного года
по географии
10-11 классы***

Тула 2025

Задания муниципального этапа всероссийской олимпиады школьников по географии 10-11 класс

На выполнение всех заданий муниципального этапа всероссийской олимпиады школьников по географии отводится 3 часа. Из них 2 часа отводится на выполнение заданий теоретического тура, 1 час – на выполнение заданий тестового тура. Ответы учащиеся отмечают и пишут на бланках заданий. Для выполнения заданий требуются ручка и карандаш.

Задания теоретического тура

2.1. Задание 1. Перед Вами таблица, в которой указаны лидеры в добыче руд цветных металлов (1–5) в порядке сокращения объёма в 2015 г. Отдельные часто встречаемые страны зашифрованы буквами (А–Д). Определите названия этих стран и какие руды они добывают. Ответы запишите в таблицу в бланке работы. В качестве подсказки указана добыча этого сырья в России и показана его региональная структура. Про страны А–Д известно, что три из них входят в первые 10 стран по численности населения, а также в первую десятку по площади территории.

Добыча 1, тыс. т	Добыча 2, тыс. т	Добыча 3, тыс. т	Добыча 4, тыс. т	Добыча 5, тыс. т
А 146,6	Филиппины 465	А 2147	А 4668	Чили 5764
Г 68,4	Россия 310	Б 654	Б 1578	А 1659
Боливия 20,1	Канада 235	Д 367	В 1422	В 1654
В 19,5	Б 222	В 316	Д 825	Д 1408
Бразилия 18,8	Новая Каледония 186	Мексика 264	Индия 811	Б 960
	Г 130		Мексика 699	ДРК 918
Россия 0,6	Россия 310	Россия 171,2	Россия 288,8	Россия 870

Хабаровский край – 99 %	Красноярский край – 81 % Мурманская область – 15 %	Красноярский край – 56 % Забайкальский край – 13 % Алтайский край – 11 % Приморский край – 7 %	Челябинская область – 24 % Республика Тыва – 18 % Республика Башкортостан – 15 % Оренбургская область – 12 %	Красноярский край – 49 % Челябинская область – 15 % Оренбургская область – 14 % Республика Башкортостан – 9 %
-------------------------	---	---	---	--

Руды	Страны

Задание 2. Ознакомьтесь с фрагментом описания физико-географического объекта и ответьте на вопросы.

Это самая высокая гора Северной Америки, находящаяся в пределах Аляскинского хребта. Этот район относится к национальному парку. Высота пика составляет более шести тысяч метров, при этом его относительная высота (превышение над основанием горы) – 6 118 метров, что ставит гору по этому параметру на 3-е место после Эвереста и Аконкагуа.



- 1) Как называется эта вершина? _____
- 2) Как называлась эта гора с 1896 г. по 2015 г. _____
- 3) Как называлась эта вершина во время вхождения Аляски в состав России?

- 4) Какова высота этой вершины? _____
- 5) На территории какого штата США находится эта вершина?

- 6) Кто из британских исследователей впервые описал эту гору?

Задание 3. Олег Дмитриевич Кононеко – герой Российской Федерации, летчик-космонавт РФ, провел в космосе 737 суток и собрал коллекцию фотоснимков, сделанную им на борту Международной космической станции. На одном из снимков космонавт снял город-миллионер России, битва за это город стала переломным моментом во время одной из войн, проходивших на территории страны. Город дважды сменил название, до того, как в 1961 году его назвали современным именем. Рассмотрите космический снимок и ответьте на вопросы.

Бланк ответа на задание

Вопрос	Ответ
1. Как называется город?	
2. На берегах какой реки находится населенный пункт?	
3. В состав какого федерального округа входит субъект федерации, в котором находится город?	
4. Как назывался город ранее?	
5. Как называлась знаменитая битва за этот город во время одной из войн, проходивших на территории нашей страны?	
6. Какие известные памятники /мемориалы находятся в городе?	
7. В какой природной зоне расположен город?	
8. Какие отрасли являются отраслями специализации субъекта федерации, в котором расположен город?	



Задание 4. Она располагается под нами. Там, очевидно, ходят вверх ногами, там наизнанку вывернутый год. Там расцветают в октябре сады, там в январе, а не в июле лето. Там протекают реки без воды, они в пустыне пропадают где-то. Там в зарослях следы бескрылых птиц, там кошкам в пищу достаются змеи, рождаются зверята из яиц, и там собаки лаять не умеют. Деревья сами лезут из коры, там кролики страшней, чем наводнение, спасает юг от северной жары, в столице там не много населения. Она - страна наоборот. Ее исток на лондонском причале. Для хищников дорогу расчищали изгнанники и каторжный народ. (Г. Усова).

- 1) О какой стране идет речь? _____
- 2) Назовите столицу страны _____
- 3) Крупнейшие два города страны _____
- 4) Коренные жители страны _____
- 5) Каким термином называют здесь «реки без воды»? _____
- 6) Назовите главную реку страны и ее приток _____
- 7) Форма правления _____
- 8) Главные отрасли специализации хозяйства этой страны с указанием

примеров _____

Задание 5. Внимательно прочитайте текст, определите государство, о котором идёт речь. Заполните таблицу в бланке ответа.

Эта страна напоминает собой гребешок, развёрнутый зубчиками-заливами на запад и север. Длинные, узкие, глубокие, сильно разветвлённые заливы с крутыми, высокими и скалистыми берегами. Самый длинный вдаётся в сушу на 204 км. С высоты птичьего полёта видно, что это гористая страна. Зимой море у её берегов не замерзает. Название страны в переводе означает «северная дорога». Страна является родиной многих великих путешественников и завоевателей.

Бланк ответа на задание

Вопрос	Ответ
Загаданное государство	
Столица государства	
Моря, которые омывают её берега	
«Великие завоеватели» Что открыли эти «великие завоеватели»?	
Название узких и глубоких морских заливов с высокими скалистыми берегами	
Известные путешественники и мореплаватели, родиной которых является это государство	
Полуостров, на котором расположено государство	

Соседние страны	

Задание 6.

Определите, о каком архипелаге идет речь, и ответьте на дополнительные вопросы. Обширный полярный архипелаг, расположенный в Северном Ледовитом океане. Площадь архипелага – 61,1 тыс. км². Состоит из трех крупных островов, семи более мелких, а также групп маленьких островков и шхер. Горный рельеф. Ледники занимают больше половины площади. Берега изрезаны фьордами. Климат арктический, на западе значительно смягчен теплым течением. Средняя температура воздуха на побережье от +4...+6 °С (июль) до –10...–14 °С (январь). Растительность не богата, растения низкие и холодоустойчивые. Архипелаг медведей.

Название архипелага _____

1) Назовите:

а) фамилию мореплавателя, давшего название архипелагу

б) течение, омывающее берега

архипелага _____

в) государство, которому принадлежит архипелаг, согласно мирной Парижской конференции _____

г) отрасль промышленности, получившую развитие на архипелаге с начала 20 века _____

д) отрасль экономики, получившую развитие в последние годы _____

2) Охарактеризуйте геополитическое положение архипелага.

3) Из приведенных географических координат, выберите координаты

крупнейшего населенного пункта и административного центра архипелага: _____

а) $69^{\circ}20'$ с. ш. $88^{\circ}13'$ в. д.

б) $64^{\circ}10'$ с. ш. $51^{\circ}44'$ з. д.

в) $78^{\circ}13'$ с. ш. $15^{\circ}38'$ в. д.

г) $53^{\circ}20'$ с. ш. $06^{\circ}16'$ з. д.

Задание 7.

Рассмотрите рисунок, ответьте на вопросы.

1. Каков характер рельефа территории, отображенной на карте (1 балл)?

Ответ:

2. Какова средняя высота территории (1 балл)?

Ответ:

3. Какие водоемы представлены на этой территории (2 балла)? О каких особенностях территории они свидетельствуют (1 балл)?

Ответ:

4. Какие виды населенных пунктов есть на данной территории (2 балла)?

Ответ:

5. Какова людность самого крупного населенного пункта (1 балл)? Какие административные функции он выполняет (1 балл)?


Ответ:

6. Какую специализацию хозяйства имеет данная территория (2 балла)?

Ответ:

7. Какие сельскохозяйственные культуры здесь выращивают (4 балла)?

Ответ:

8. Что обозначено на карте условным знаком:  (1 балл)? Для каких целей это создается (1 балл)?

Ответ:

9. На территории какого природного региона располагается территория, изображенная на фрагменте карты (1 балл)?

Ответ:

10. Участок какого моря попал на фрагмент карты (1 балл)?

Ответ: _____

Задания тестового тура

1. В какое море не впадает ни одной реки?
А) Саргассово море
Б) Карское море
В) Мертвое море
Г) Желтое море

2. Какого мореплавателя считают открывателем морского пути в Индию вокруг Африки?
А) Христофор Колумб
Б) Васко да Гама
В) Фернан Магеллан
Г) Джон Кабот

3. Какая из перечисленных горных пород является магматической?
А) Мергель
Б) Гранит
В) Гнейс
Г) Сланец

4. Какой климатический пояс отсутствует на территории Северной Америки?
А) Субэкваториальный
Б) Субантарктический
Г) Субтропический
Д) Тропический

5. Выберите правильное сочетание «материк – крайняя восточная точка»
А) Евразия – Рока
Б) Африка – Рас-Хафун
В) Северная Америка – Принца Уэльского
Г) Южная Америка – Париньяс

6. Какая из перечисленных рек не впадает в Каспийское море?
А) Волга
Б) Кубань
В) Терек
Г) Урал

7. Какой из следующих островов не расположен в Средиземном море?

- А) Крит
- Б) Кипр
- В) Сардиния
- Г) Святой Елены

8. Какая природная зона занимает наибольшую площадь в европейской части России?

- А) Степь
- Б) Широколиственные леса
- В) Тайга
- Г) Тундра

9. На каком материке находится озеро Эйр?

- А) Австралия
- Б) Африка
- В) Северная Америка
- Г) Южная Америка

10. Самая северная в России горная система:

- А) Срединный хребет
- Б) горы Бырранга
- В) горы Хибинь
- Г) Верхоянский хребет

11. В каком месяце Земля проходит афелий – наиболее удалённую от Солнца точку орбиты?

- А) январь
- Б) июнь
- В) июль
- Г) декабрь

12. Какая из рек разливается с иное время года, чем другие?

- А) Амур
- Б) Иртыш
- В) Печора
- Г) Енисей

13. Какая из этих рек имеет наибольшую протяженность?

- А) Москва
- Б) Ока
- В) Северная Двина

Г) Западная Двина

14.Какая из перечисленных гор не является вулканом?

- А) Толбачик
- Б) Эльбрус
- В) Кроноцкая сопка
- Г) Дыхтау

15.Восточно-Европейская равнина располагается

- А) в области кайнозойской складчатости
- Б) на молодой плите
- В) в области палеозойской складчатости
- Г) на древней платформе

16.Какой город России занимает третье место по численности населения после Москвы и Санкт-Петербурга:

- А) Екатеринбург
- Б) Новосибирск
- В) Нижний Новгород
- Г) Красноярск

17.В каком из перечисленных городов РФ производится цинк?

- А) Екатеринбург
- Б) Йошкар-Ола
- В) Челябинск
- Г) Электросталь

18.Какая из перечисленных стран не относится к соседям 1-ого порядка?

- А) Финляндия
- Б) Польша
- В) Монголия
- Г) Узбекистан

19.На территории этих субъектов Российской Федерации расположены действующие геотермальные электростанции:

- А) Астраханская область и Хабаровский край
- Б) Мурманская область и Приморский край
- В) Краснодарский край и Архангельская область
- Г) Камчатский край и Сахалинская область

20.Выберите территорию с более молодым возрастом земной коры.

- А) полуостров Камчатка
- Б) Западно-Сибирская равнина

- В) Уральские горы
- Г) Кольский полуостров

21. В бассейне этой реки широко распространено орошаемое земледелие:

- А) Лена
- Б) Дон
- В) Печора
- Г) Колыма

22. Конечными портами Северного Морского пути являются:

- А) Мурманск и Архангельск
- Б) Архангельск и Владивосток
- В) Мурманск и Владивосток
- Г) Мурманск и Петропавловск-Камчатский

23. В каком из субъектов Российской Федерации всего один город?

- А) Республика Тыва
- Б) Магаданская область
- В) Калининградская область
- Г) Республика Алтай

24. Выберите вариант, где перечислены города, ученики которых одновременно встречают Новый год.

- А) Калининград, Псков, Ульяновск, Саратов
- Б) Тюмень, Екатеринбург, Челябинск, Новосибирск
- В) Нижний Новгород, Краснодар, Мурманск, Петрозаводск
- Г) Магадан, Владивосток, Хабаровск, Петропавловск-Камчатский

25. На Дальнем Востоке России преобладающей атмосферной циркуляцией являются...

- А) пассаты
- Б) западные ветры
- В) восточные стоковые ветры
- Г) муссоны

26. Что объединяет следующие четыре государства: Казахстан, Пакистан, Нигерия, Мьянма?

- А) Это федеративные государства
- Б) Преобладающей религией в странах является ислам
- В) На их территории существуют непризнанные государства
- Г) Эти государства переносили свои столицы в XX в

27. Выберите вариант, где правильно указаны островные государства, которые занимают лишь часть острова.

- А) Доминиканская Республика, Бруней, Восточный Тимор
- Б) Бахрейн, Сингапур, Исландия
- В) Гренада, Барбадос, Ямайка
- Г) Кабо-Верде, Папуа – Новая Гвинея, Новая Зеландия

28. Выберите верное соответствие: страна – народ – религия.

- А) Камбоджа – бирманцы – буддизм
- Б) Бельгия – фламандцы – протестантизм
- В) Бангладеш – бенгальцы – ислам
- Г) Бутан – бхотия – индуизм

29. Выберите правильное соответствие: сельскохозяйственная культура – страны-лидеры по её производству.

- А) кукуруза – США, Бразилия, Аргентина
- Б) рис – Китай, Индия, США
- В) сахарная свёкла – Россия, Франция, США
- Г) кофе – Бразилия, Индия, Китай

30. Выберите вариант, где правильно указаны столицы монархий.

- А) Мбабане, Амман, Доха, Вадуц
- Б) Паликир, Бастер, Морони, Брюссель
- В) Рабат, Эр-Рияд, Джакарта, Исламабад
- Г) Катманду, Пномпень, Нукуалофа, Каир