



9. Выберите природную зону, в которой обитает наибольшее количество живых организмов:

- А. Арктические пустыни; В. Влажные экваториальные леса;  
Б. Тропические пустыни; Г. Тундра.

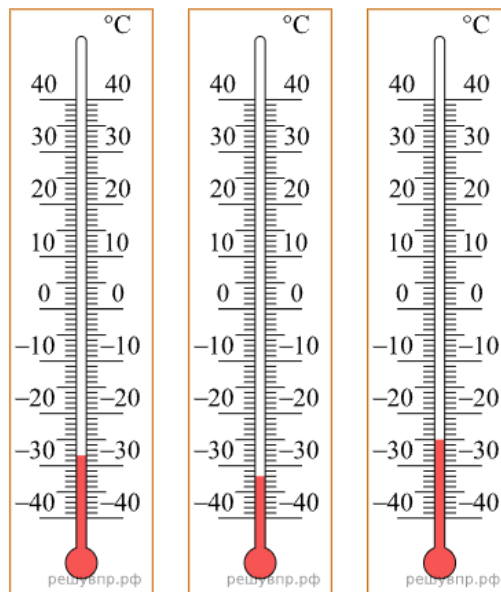
10. Выберите правильные утверждения:

- А) По мнению большинства учёных возраст нашей планеты составляет 4,5-4,6 млрд. лет.  
Б) Географическая широта бывает северная и южная.  
В) Гидрология - это наука, изучающая все виды природных вод географической оболочки.  
Г) Пингвины и белые медведи никогда не встречаются друг с другом в дикой природе.

## ЧАСТЬ 2

2.1. В городе Тула, расположенном на высоте 170 метров над уровнем моря, измерили атмосферное давление. Оно оказалось 746 мм рт. ст. Изменится ли атмосферное давление в случае подъёма на колокольню Всехсвятского кафедрального собора города? Если изменится, то как? Высота колокольни 82 м. Дайте ответ, записав все ваши действия подробно с объяснением.

2.2. Наблюдения за изменениями температуры воздуха проводились в течение суток. Перед вами изображения термометров с показателями. Определите суточную амплитуду температуры воздуха. Запишите вычисления и поясните, что такое суточная амплитуда температуры воздуха.



2.3. Вам предлагается составить связный текст рассказа об одном из дней туриста, заменяя условные знаки на объекты, которые они обозначают:

**18 августа, в День географа**, тульские туристы решили отправиться в поход. Встреча была

назначена на автовокзале. Из



Тула мы выехали по



\_\_\_\_\_ в Узловский район. Сначала по обеим сторонам дороги

располагался



\_\_\_\_\_ ,

затем



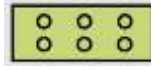
\_\_\_\_\_ ,

местами

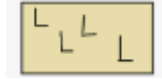
попадались



\_\_\_\_\_ ,



\_\_\_\_\_ и даже



\_\_\_\_\_ . После часа пути мы вышли на остановке и

направились пешком по



\_\_\_\_\_ в сторону



\_\_\_\_\_ . Спустившись к



\_\_\_\_\_ , мы нашли небольшой



\_\_\_\_\_ и сделали привал. Пообедав, мы прошли остаток

пути и увидели красивое



\_\_\_\_\_ , которое было расположено в бывшем



\_\_\_\_\_ .

### ЧАСТЬ 3.

3.1. В каком направлении протекает река Кузнецовка на представленном фрагменте карты?

\_\_\_\_\_

3.2. Чему равна скорость течения реки на данном участке?

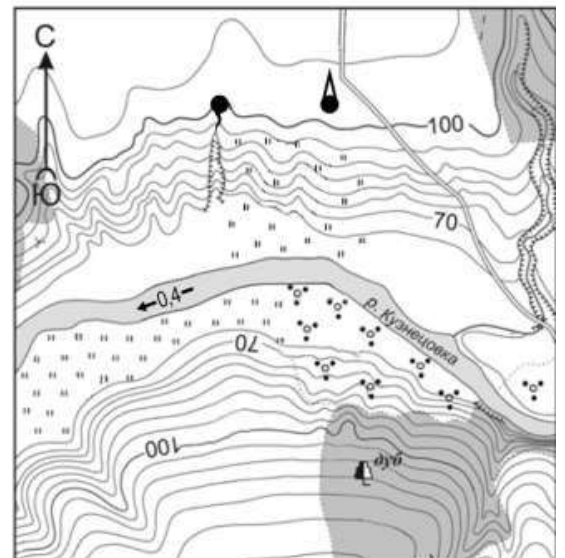
\_\_\_\_\_

3.3. На какой высоте расположен родник?

\_\_\_\_\_

3.4. В каком направлении от башни расположен родник?

\_\_\_\_\_



3.5. Какие типы растительности вы обнаружили на карте? \_\_\_\_\_

\_\_\_\_\_

3.6. На каком берегу реки (правом или левом) расположен овраг? \_\_\_\_\_

3.7. Какой берег реки (правый или левый) более высокий? \_\_\_\_\_