



Городская олимпиада младших
школьников и обучающихся 5-6-х классов «Тулячок»
2025-2026 учебного года по труду «Техническое творчество»

Муниципальный этап

5 класс

Шифр участника

Время выполнения: 45 минут

Количество баллов: 100

Теория: 25 баллов

Творческое задание: 30 баллов

Проект: 45 баллов

1. Что можно считать технологическим процессом?

- А) течение в реках
- Б) создание современной техники
- В) смену времен года

2. Расшифруй анаграммы:

НИХАМЕЗМ

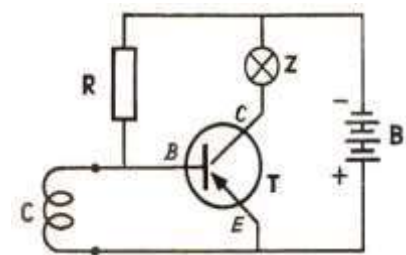
НЕФАРА

3. Какие из перечисленных инструментов, предназначены для ручной обработки древесины?

- А) лобзик Б) кернер В) напильник Г) молоток

4. Каким способом можно утилизировать древесину?

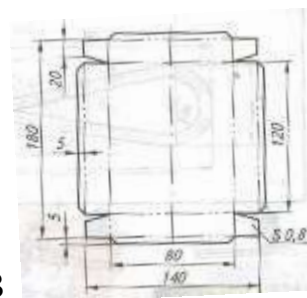
5. Какие виды изображений представлены под буквами А, Б, В.



А



Б



В

Рисунок _____

Схема _____

Чертеж _____

6. Отгадай загадку:

Он кружит на одной ноге
Другая чертит по дуге
Вертись, то в профиль, то в анфас
Все закругляет он для нас.

Ответ: _____

7. Ребус



8. Приведите пример простого линейного алгоритма.

9. Вещества, которые содержатся в продуктах растительного и животного происхождения и необходимые человеку для жизни _____

10. На каких картинках изображена техника?



Ответ: _____

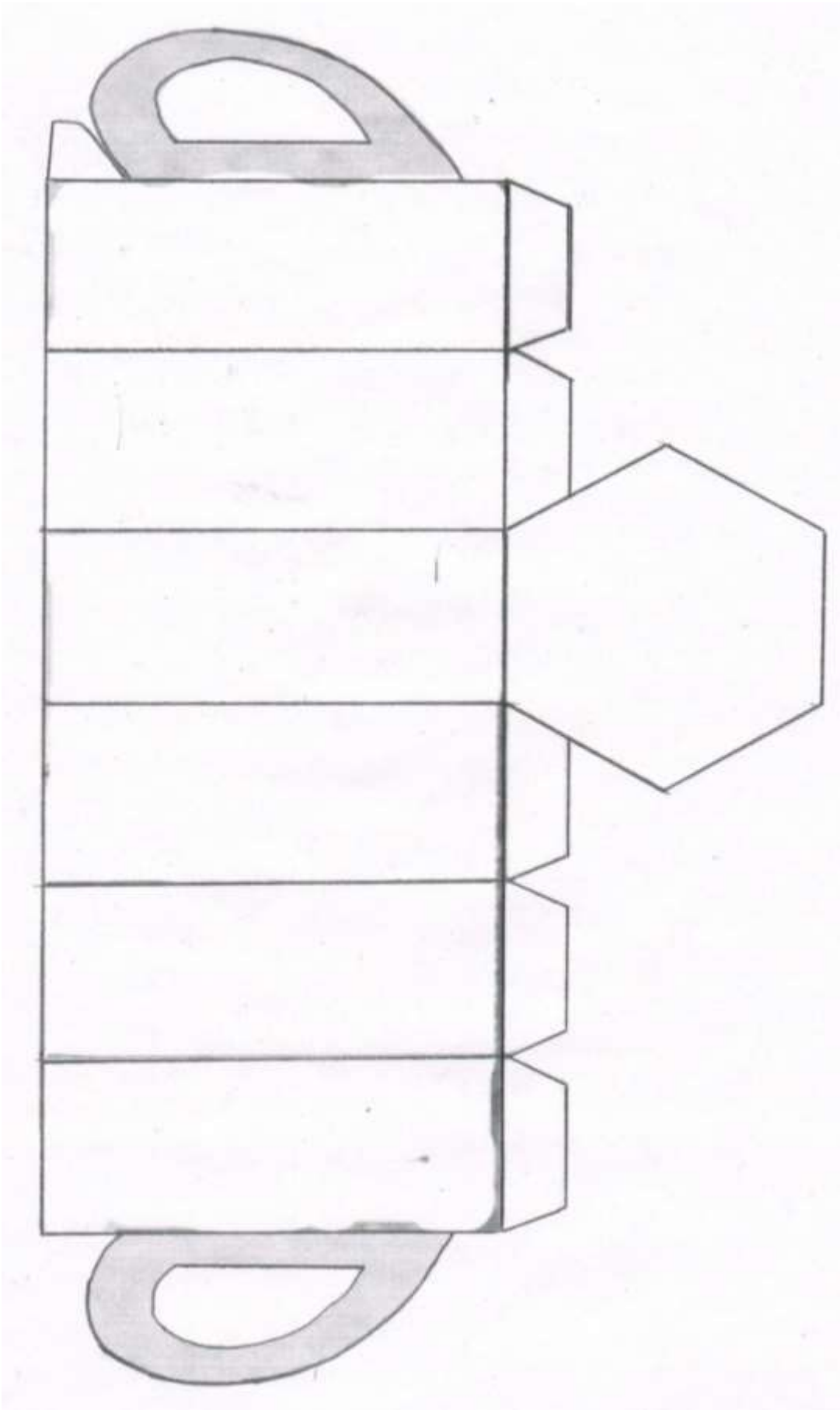
11. Вставьте пропущенное слово.

Дуб имеет _____ древесину (механическое свойство).

12. Какой ширины должна быть заготовка доски, чтобы из нее получить четыре рейки шириной 20 мм., если ширина пропила равна 3 мм.

Ответ: _____

Творческое задание: вырезать по шаблону, собрать и склеить.





Городская олимпиада младших
школьников и обучающихся 5-6-х классов «Тулячок»
2025-2026 учебного года по труду «Техническое творчество»

Муниципальный этап

6 класс

Шифр участника

Время выполнения: 45 минут

Количество баллов: 100

Теория: 25 баллов

Творческое задание: 30 баллов

Проект: 45 баллов

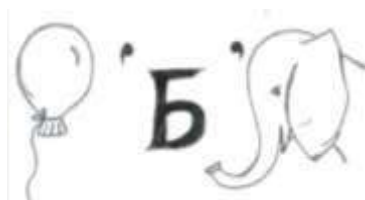
1. Что можно отнести к понятию «технологическая система»?

- А) спутниковая система навигации
- Б) солнечная система
- В) сотовая связь

2. Какие из перечисленных инструментов, предназначены для ручной обработки металла?

- А) лобзик Б) ножовка В) шило Г) зубило

3. Ребус



4. Приведите примеры системы, которая пришла на смену таким как:

печное отопление _____

перьевая ручка _____

плёночный фотоаппарат _____

5. Найдите на картинках сборочные единицы.

А



Б



В



Г



Д



Ответ: _____

6. Расшифруйте анаграммы:

ТОВЗАГОКА

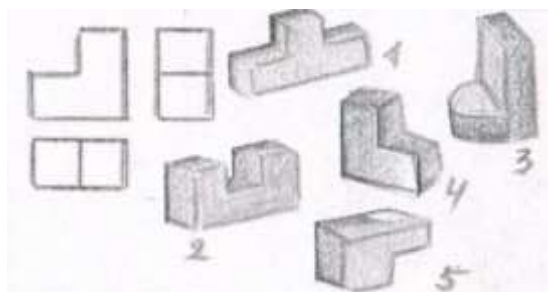
ЛЕМАТЛ

7. Какой вид металла часто применяют для изготовления посуды, используемой в духовке или на огне?

8. Какое устройство управляет всеми действиями робота? _____

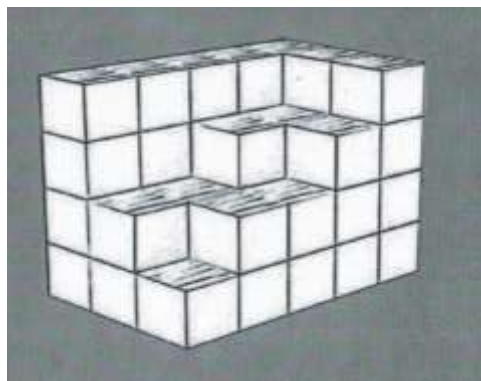
9. Вещества – поставщики энергии, содержащиеся в сливочном или растительном масле?

10. Какая деталь изображена на чертеже?



Ответ: _____

11. Сколько надо кубиков, чтобы достроить параллелепипед?



Ответ: _____

12. Вставьте пропущенное слово.

При чтении чертежа можно определить _____ изделия

Творческое задание: вырезать развертку, выполнить необходимые разрезы, собрать и склеить.

