



Городская олимпиада младших школьников и обучающихся 5-6-х классов «Тулячок»
2023-2024 учебного года по технологии (девочки)
муниципальный этап

6 класс

Теория - 25
проект - 27
и проект - 45
итого: 97
проверили:
Учитель 7.А
Шатрова Е.В.

Шифр участника

22 - 6

Время выполнения: 45 минут

Количество баллов: 100

(Теория-25 баллов; творческое задание-30 баллов; проект-45 баллов)

Задание 1

Чтобы зашифровать послание, Саша решил воспользоваться таблицей, расположенной ниже.

Исходный текст	А	Б	В	Г	Д	Е	Ё	Ж	З	И	Й	К	Л	М	Н	О	П
Зашифрованный текст	Я	Ю	Э	Ь	Ы	Ъ	Щ	Ш	Ч	Ц	Х	Ф	У	Т	С	Р	П

Исходный текст	Р	С	Т	У	Ф	Х	Ц	Ч	Ш	Щ	Ъ	Ы	Ь	Э	Ю	Я
Зашифрованный текст	О	Н	М	Л	К	Й	И	З	Ж	Ё	Е	Д	Г	В	Б	А

Например, зашифровав слово «машина», мы получаем «тяжся». С помощью данного шифра зашифруйте слово ИНФОРМАЦИЯ.

ОТВЕТ ЦСКРОТЯЩЦА

Задание 2

Вася обнаружил, что его аккаунт в соцсети заблокирован. Вспоминая свои действия за день, он пришёл к выводу, что причиной блокировки могло стать

- А) покупка новой компьютерной игры
- Б) посещение сайта школы
- В) множественные попытки вспомнить и ввести правильный пароль
- Г) подключение монитора из класса информатики

Задание 3.

Истоки этого ремесла берут своё начало на Тульском оружейном заводе. Применялось для украшения холодного и огнестрельного оружия, предметов

2 обихода, украшений. Представляет собой зачеканивание тонкой металлической проволоки в поверхность дерева. О каком тульском ремесле идёт речь?

- А) Филигрань В) Чеканка
 Б) Всечка Г) Резьба

2 **Задание 4.**

Старинное блюдо русской кухни, представляющее собой рыбный суп, сваренный на огуречном рассоле. АКЪЛЯ (расшифруй) калья
 Является прообразом современного супа

- А) паэлья Б) канапе В) рассольник Г) борщ Д) уха

Задание 5.

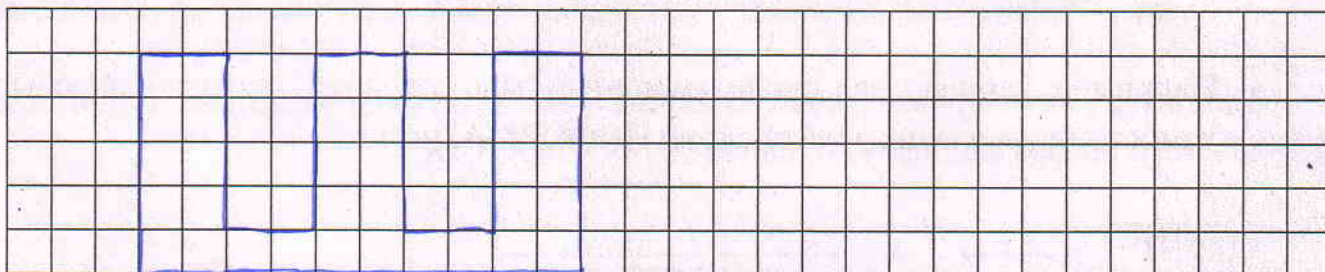
10 Сколько порций омлета можно приготовить из 2-х десятков яиц, 4 л молока и 200 г сливочного масла, если для приготовления 4-х порций нужно 8 яиц, 0,4 л молока и 20 г сливочного масла? В ответ запишите только число.

Ответ: 10 порций омлета.

Задание 6.

Девочка сделала следующую вышивку по схеме:

5 клеток вверх, 2 клетки вправо, 4 клетки вниз, 2 клетки вправо, 4 клетки вверх, 2 клетки вправо, 4 клетки вниз, 2 клетки вправо, 4 клетки вверх, 2 клетки вправо, 5 клеток вниз, 10 клеток влево. Какую букву вышила девочка?



Ответ: "Ш"

Задание 7.

Установите соответствие между названиями машинных швов и их описанием

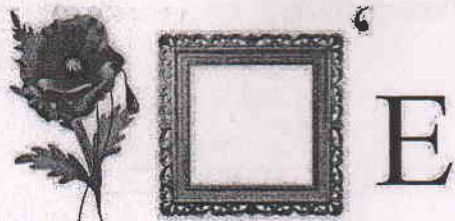
2

Свойства	Значение		
1	Стачной вразутюжку	Срез подгибают дважды и застрачивают	А
2	Вподгибку с закрытым срезом	Припуски шва уложены в одну сторону и заутюжены	Б
3	Стачной взаутюжку	Припуски шва разложены в разные стороны и разутюжены	В

1 Б 2 А 3 В

Задание 8.

2

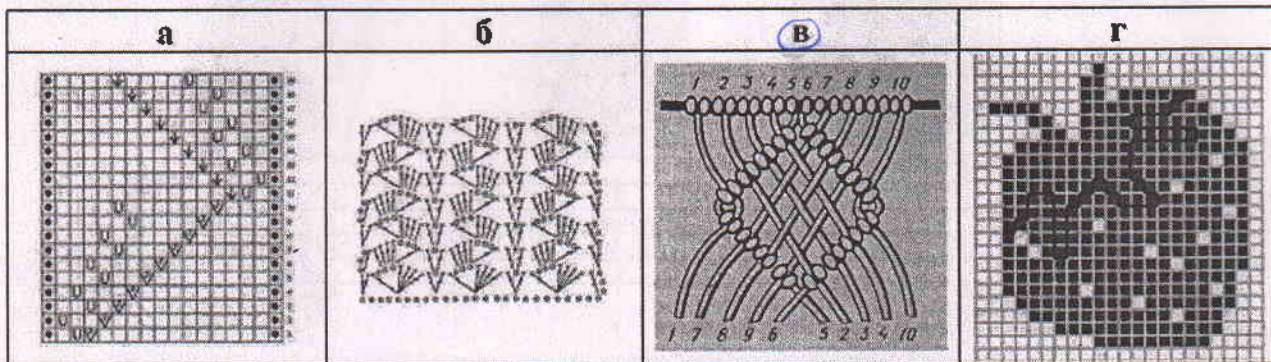


Макраме

Задание 9.

Из предложенных рисунков выбери тот, на котором изображена схема для рукоделия из предыдущего задания.

2



Задание 10

Известно, что одежда может скрывать недостатки фигуры. Выберите из моделей поясных изделий, изображённых на рисунках, те, которые не могут скрыть неидеальные ноги. Выберите все правильные ответы.

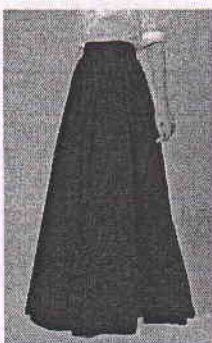
2

А

Б

В

Г



Задание 11.

Вставьте в текст стихотворения Владимира Буряка название ткани.

2

Тонкий шелк будто создан из облака,

Он спадает, не падая вниз.

Льётся ткань, и сияет весь облик твой,

Тонкий шелк невесом, как каприз...

Задание 12.

Установите соответствие между изображениями женских народных костюмов и автономными республиками Российской Федерации, из которых они происходят.

3

Изображения народных костюмов

		
1	2	3
Республики РФ		
Дагестан	Карелия	Саха (Якутия)
А	Б	В

1 б 2 в 3 а

Задание 13. Творческое задание.

Нарисуй модель женского костюма для деловой встречи. Выполни описание модели, перечисли материалы, инструменты и оборудование, необходимые для изготовления платья

<p>1 - 5 2 - 2 3 - 3 4 - 7 5 - 4 6 - 6</p> <hr style="width: 100px; margin-left: 0;"/> <p style="margin-left: 20px;">27</p>	<p>Описание модели: _____</p> <p><i>На модели: костюм состоит из пиджака и юбки. Снизу розовая блузка. Также серебристо-розовые туфли и ярко розовые сережки. Комочки телесного цвета. Такой образ прекрасно подойдет для модели деловой встречи.</i></p> <p>_____</p> <p>_____</p> <p>_____</p> <p>_____</p>
---	--



Необходимые материалы: _____

сатин, кашемир.

Необходимые инструменты и

оборудование: швейная машина,
глаженная доска, утюг,
ножницы, булавки, молочница,
нитки, лес, линейка.

Желаем творческих успехов!