



Городская олимпиада младших школьников и обучающихся 5-6-х классов «Тулячок»
2023-2024 учебного года по технологии (девочки)
муниципальный этап

6 класс

Теория - 22
практика - 30
Итого: 52
Проверка: 97
Учитель (И.В. К.)
Учитель (Н.И. М.)

Шифр участника

21-6

Время выполнения: 45 минут

Количество баллов: 100

(Теория-25 баллов; творческое задание-30 баллов; проект-45 баллов)

Задание 1

Чтобы зашифровать послание, Саша решил воспользоваться таблицей, расположенной ниже.

Исходный текст	А	Б	В	Г	Д	Е	Ё	Ж	З	И	Й	К	Л	М	Н	О	П
Зашифрованный текст	я	ю	э	ь	ы	ъ	щ	ш	ч	ц	х	ф	у	т	с	р	п

Исходный текст	Р	С	Т	У	Ф	Х	Ц	Ч	Ш	Щ	Ъ	Ы	Ь	Э	Ю	Я
Зашифрованный текст	О	Н	М	Л	К	Й	И	З	Ж	Ё	Е	Д	Г	В	Б	А

Например, зашифровав слово «машина», мы получаем «тяжся». С помощью данного шифра зашифруйте слово ИНФОРМАЦИЯ.

2 ОТВЕТ ЦСКРОТЯЦЦА

Задание 2

Вася обнаружил, что его аккаунт в соцсети заблокирован. Вспоминая свои действия за день, он пришёл к выводу, что причиной блокировки могло стать

А) покупка новой компьютерной игры

Б) посещение сайта школы

2 В) множественные попытки вспомнить и ввести правильный пароль

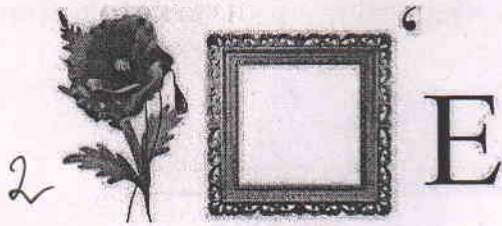
Г) подключение монитора из класса информатики

Задание 3.

Истоки этого ремесла берут своё начало на Тульском оружейном заводе. Применялось для украшения холодного и огнестрельного оружия, предметов

Задание 8.

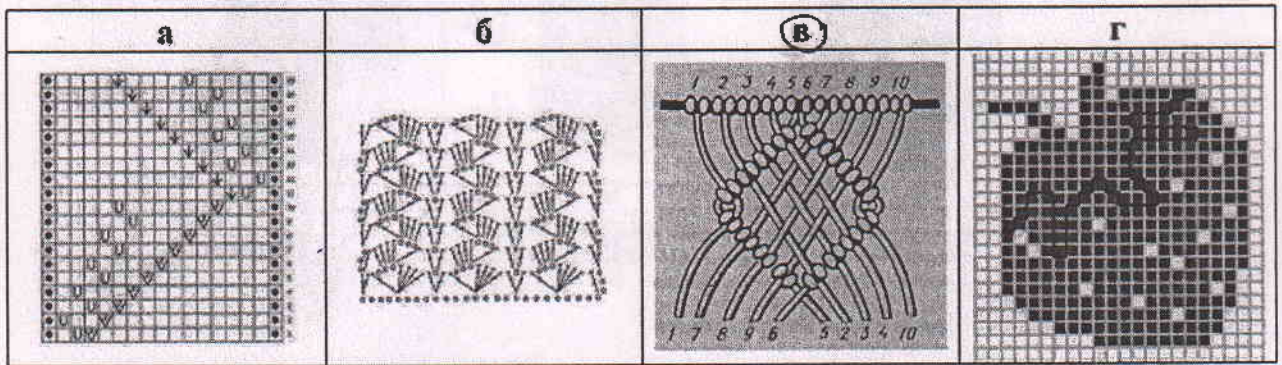
21-6



Макраме

Задание 9.

Из предложенных рисунков выбери тот, на котором изображена схема для рукоделия из предыдущего задания.



Задание 10

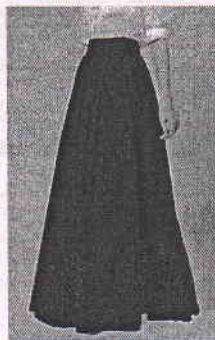
Известно, что одежда может скрывать недостатки фигуры. Выберите из моделей поясных изделий, изображённых на рисунках, те, которые не могут скрыть неидеальные ноги. Выберите все правильные ответы.

А

Б

В

Г



Задание 11.

Вставьте в текст стихотворения Владимира Буряка название ткани.

Тонкий шёлк будто создан из облака,

Он спадает, не падая вниз.

Льётся ткань, и сияет весь облик твой,

Тонкий шёлк невесом, как каприз...

Задание 12.

Установите соответствие между изображениями женских народных костюмов и автономными республиками Российской Федерации, из которых они происходят.

Изображения народных костюмов

1	2	3
Республики РФ		
Дарестан	Карелия	Саха (Якутия)
А	Б	В

1

1 а 2 б 3 в

Задание 13. Творческое задание.

Нарисуй модель женского костюма для деловой встречи. Выполни описание модели, перечисли материалы, инструменты и оборудование, необходимые для изготовления платья

<p>1 - 5 2 - 2 3 - 3 4 - 3 5 - 6 6 - 6</p>	<p>Описание модели:</p> <p>Платье - укороченный, с присутствием кармана, пуговиц и воротника.</p> <p>Юбка - притачная, зауженная к низу, до уровня колен.</p> <p>Ремешки - классические, с узором на застёжке.</p>
--	--



Необходимые материалы: _____

Ткань костюмная, шерсть,
полушерсть, пуговицы.

Необходимые инструменты и

оборудование: швейная машина,
иголки, булавки, миллиметровая
лента, нож, нитки.

Желаем творческих успехов!