

1 2 3 4 5 6 7 8 9 10 11 12 13 14 15  
10 6 3 4 12 1 16 3 1 10 10 3 8 10 2

995



Городская олимпиада младших школьников и обучающихся 5-6-х классов «Тулячок»  
2023-2024 учебного года по окружающему миру  
муниципальный этап

3 класс

Шульманская стр. Шульманова Шульман

Время выполнения: 45 минут  
Количество баллов: 100

Шифр участника

3-40

108 Задание 1. Блицтурнир. Ответьте на вопрос, запишите ответ.

- 1) Самое глубокое озеро в мире? Байкал +
- 2) Какая птица выводит птенцов зимой? Клёст +
- 3) Верхний плодородный слой земли? почва +
- 4) Какое насекомое может взлетать вертикально вверх и зависать в воздухе?  
стрекоза +
- 5) Полезное ископаемое, представляющее собой маслянистую горючую жидкость бурого цвета – это Нефть +
- 6) Как называют растения-вредители на полях и огородах? сорняк +
- 7) Какой кустарник называют медвежьей ягодой? малина +
- 8) Название этого дерева происходит от слова «лист», а вот листьев на нём и нет. Как называется это дерево? штыбельца +
- 9) Морская волна огромной разрушительной силы, образующаяся в результате землетрясения в океане. цунами +
- 10) Торжественная песня, государственный символ? гимн +

68 Задание 2.

- + 1) Движение Земли вокруг Солнца приводит к смене ...  
А) дня и ночи;      Б) времени года  
Ответ: Б
- + 2) В какой строке точно указаны признаки живого:  
А) движется, питается, размножается, растёт, дышит;  
Б) питается, размножается, растёт, умирает, дышит;  
В) размножается, дышит, растёт, питается, летает;  
Г) дышит, видит, растёт, умирает, размножается.  
Ответ: Б
- + 3) У какого хвойного дерева плодами являются не шишки, а ягоды?  
А) сосна,      Б) кедр,      В) можжевельник,      Г) пихта  
Ответ: В
- + 4) Какого моря не существует?  
А) Красное море      Б) Белое море      В) Чёрное море  
Г) Синее море      Д) Жёлтое море  
Ответ: Г

+ 5) Когда началась Великая Отечественная война?

- А) 9 мая 1941 года;
- Б) 22 июня 1945 года;
- В) 22 июня 1941 года;
- Г) 9 мая 1945 года.

Ответ: В

+ 6) Почему из-за изменения температуры камни разрушаются?

- А) они трескаются при повышении температуры;
- Б) от понижения температуры происходят камнепады;
- В) при понижении температуры образуется лёд;
- Г) от перепадов температуры они то расширяются, то сжимаются.

Ответ: Г

38 Задание 3. Угадайте материки по описанию и запишите их названия:

+ 1) Я - самый маленький материк с самым сухим климатом, полностью нахожусь в Южном полушарии.

Ответ: Австралия

+ 2) И я нахожусь в Южном полушарии, но почему-то люди не спешат заселить меня.

Ответ: Антарктида

+ 3) А я почти весь нахожусь между северными и южными тропиками, меня называют самым жарким материком.

Ответ: Африка

48 Задание 4. Выберите правильный ответ, запишите его.

Из зёрен и плодов каких растений изготавливают крупы?

Слова для выбора: просо, гречиха, пшеница, ячмень.

+ 1) Манную - пшеница

+ 2) Перловую - ячмень

+ 3) Гречневую - гречиха

+ 4) Пшено - просо

128 Задание 5. Распределите растения по ярусам, записывая их номера в таблицу.

- 1) сосна; 2) тысячелистник; 3) ель; 4) сирень; 5) берёза; 6) малина;  
7) ландыш; 8) дуб; 9) подорожник; 10) репейник; 11) орешник; 12) калина

Деревья	Кустарники	Травянистые растения
1, 3, 5, 8,	4, 6, 11, 12.	2, 7, 10, 9

18. Задание 6. Какой из данных гербов является гербом Тулы?



1)



2)



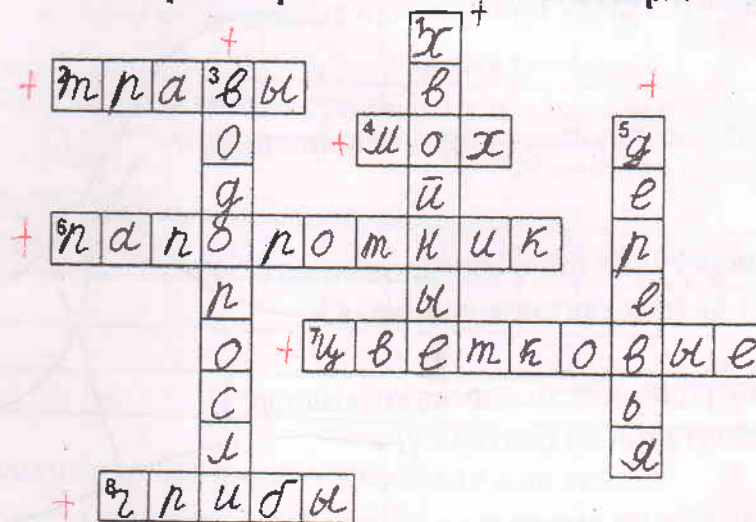
3)



4)

Ответ: 21

168 Задание 7. Разгадайте кроссворд «Растительный мир».



**По горизонтали:**

2. Самые низкорослые растения, обычно зелёные от самого корня.
4. Он растёт во влажных местах, имеет стебель и лист, но без корня, цветов и плодов.
6. Цветок этого растения по преданию наделён магической силой. Он найти этот цветок ещё никто не сумел.
7. Группа растений, у которых плоды появляются на месте цветков.
8. Они не относятся ни к растениям, ни к животным, а составляют отдельное царство природы.

**По вертикали:**

1. Они зимой и летом стоят в одной «рубашке» - ... деревья.
3. Растения — жители воды, которых можно встретить и в море, и в реке, и в аквариуме.
5. Большие растения с прочным стволом, растущим обычно прямо вверх.

38 Задание 8. Найдите в рассказе ошибки, подчеркните их.

Наступила осень. С деревьев опадают последние листья. Животные готовятся к зиме. Журавли, кукушки, синицы, грачи улетают на юг. Заяц, ёж, лиса, меняют шубки на более тёплые и густые. Белка, волк, лесная мышь делают запасы. Медведь и кабан засыпают до весны.

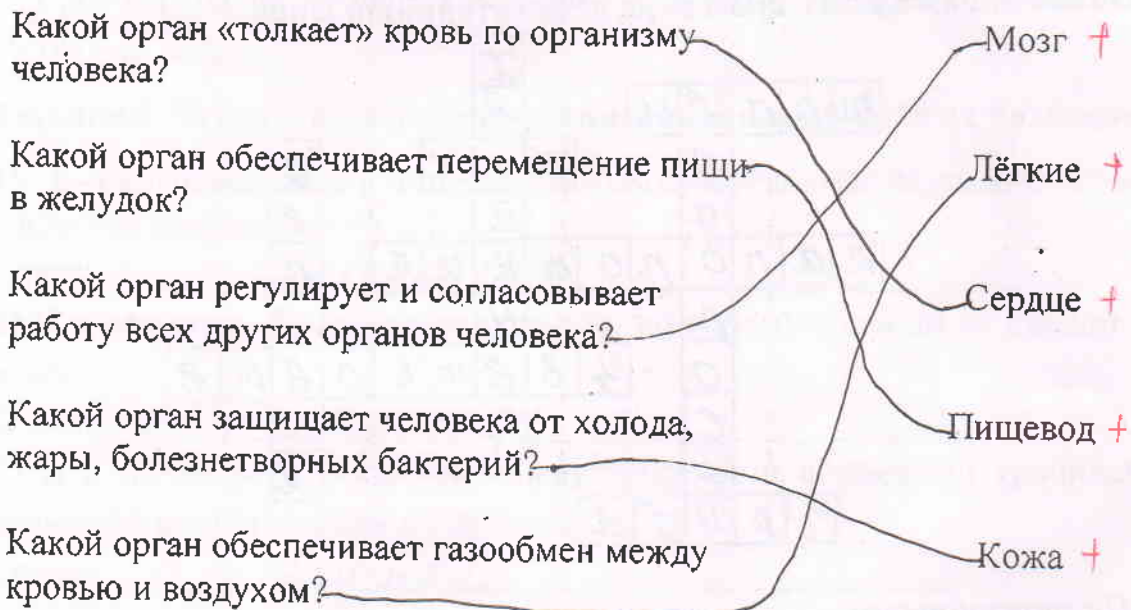
15 Задание 9. Выберите правильный ответ.

Какой из этих знаков обозначает место, где можно переходить проезжую часть дороги?



Ответ: а)

108 Задание 10. Наш организм. Соедините вопрос и ответ линией.

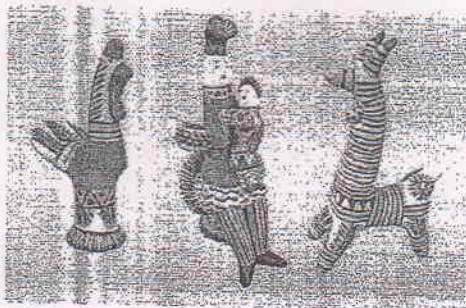


108 Задание 11. Заполните таблицу.

Напишите название группы животных по её признакам.

Характерные признаки	Название группы
1) Водные животные с обтекаемой формой тела, покрыты чешуей. Перемещаются с помощью плавников. Дышат с помощью жабр. Откладывают икру в большом количестве.	рыбы +
2) Животные, обитают в воде и на суше. Кожа у них голая и скользкая. Дышат легкими и всей поверхностью кожи. Откладывают икру.	земноводные +
3) Большинство животных данной группы, обитает на суше. Тело у них сухое и покрыто чешуей. Дышат с помощью лёгких. Откладывают яйца.	пресмыкающиеся +
4) Большинство животных этой группы обитает на суше. Тело покрыто шерстью. Рождают живых детенышей, вскармливают их молоком.	млекопитающие +
5) Летающие животные, покрытые перьями. Откладывают небольшое количество яиц.	птицы +

3 Задание 12. Ответьте на вопрос, запишите ответ.



По данным археологов, этому промыслу более 700 лет. Особенно знамениты игрушки-свистульки, которые традиционно изготавливались в Одоевском районе Тульской области. Как они называются?

Ответ: филимоновская игрушка

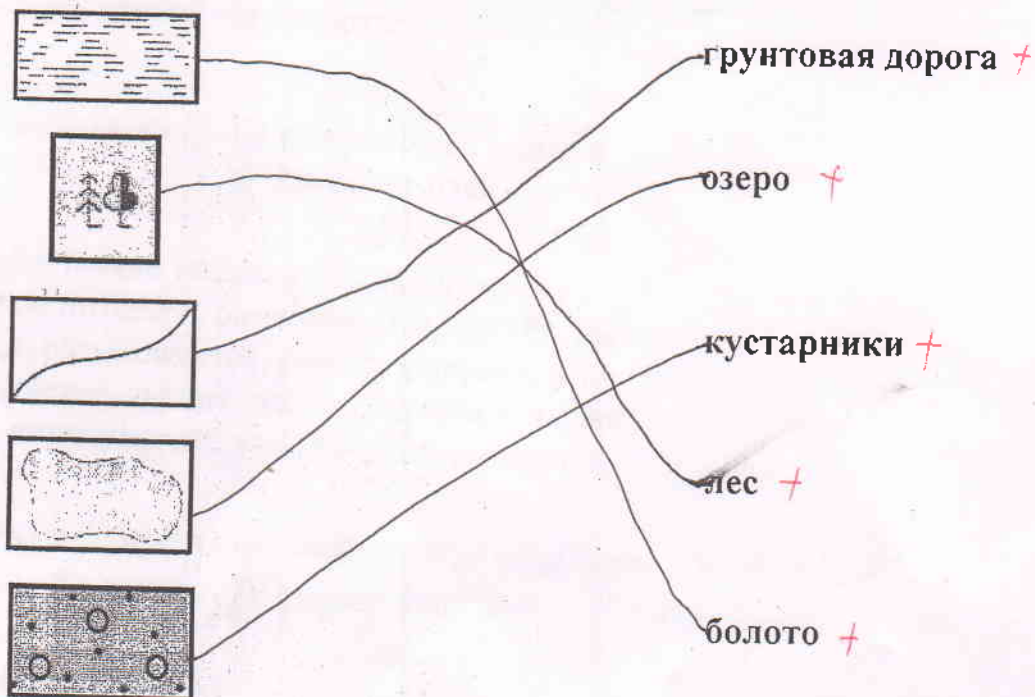
86 Задание 13. Что к чему приводит? Дополните номер вопроса буквой правильного ответа.

1) Всё озеро заросло камышами, водорослями.	А) В воду поступает кислород для дыхания рыб.
2) Зимой рыбаки наделали много лунок	Б) В водоёме стало много больных рыб.
3) Выловили все ракушки (двустворчатые моллюски)	В) Начинается образование болот.
4) Выловили всех раков	Г) Вода в водоёме стала мутной.

1	2	3	4
В	А	Г	Б

108 Задание 14. Соедините знак и его значение линией.

Соотнесите объекты на плане местности с их условными знаками:



28 Задание 15. Ответьте на вопрос, запишите ответ.

Почему в природе не могут встретиться белый медведь и пингвин?

Ответ: Белый медведь живёт в Арктике, а пингвин в Антарктиде