

12057 *Александр*

**Задания муниципального этапа всероссийской олимпиады
школьников 2023/2024 учебного года
по искусству (мировой художественной культуре)
7-8 класс
Задание 1.**

Назовите не менее 2-х театров, расположенных в Тульской области, ориентированных на детскую (юношескую) аудиторию. Дайте им краткую характеристику. Назовите по 1-му спектаклю из их репертуара.

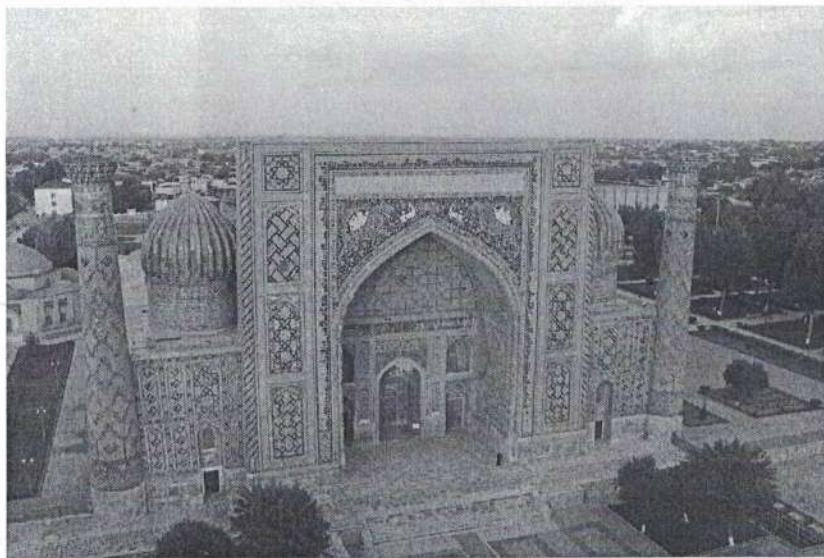
маленьч.
405

Наименование театра	Местонахождения (населенный пункт)	Характеристика театра	Спектакль
ТЮЗ <i>4</i>	г. Тула <i>5</i>	Один из старейших театров г. Тулы, ориентирован на детскую аудиторию.	по пьесе Петровского спектакль "Роскошное место." <i>10</i>
Театр кукол <i>4</i>	г. Тула <i>5</i>	ориентирован на самых маленьких зрителей единственного театр кукол в г. Туле	"Лягушка-путешественница" <i>10</i>
Театр "Эрмитаж" <i>4</i>	г. Тула <i>5</i>	ставит спектакли на современной матери	по роману Мэри Кристи спектакль "Объявлено убийство" <i>10</i>

Время выполнения задания – 40 минут.

Задание 2.

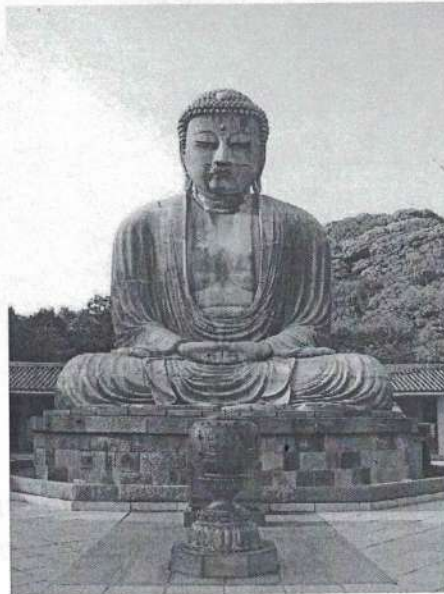
2.1 Как называется культурный памятник, изображенный ниже? Когда был построен? Где он находится (место, город)?



Ответ

Узбекистан, г. Самарканд. Мечеть "Биби Ханум" мечеть
была построена в период с 1399-1404 гг.

2.2 Как называется данная скульптура? Из чего она сделана? К культуре какой страны относится? К какому веку относится?



Ответ

95
С³та³ту³а Б³уд³ды, из камня, к культуре ~~Японии~~ ^{Японии}
к ~~15~~ веку к ⁵13 веку, точная дата постройки - 1252 год. ⁺¹

Время выполнения задания – 40 минут.

Задание 3.

1. Посмотрите на представленные ниже изображения кадров, укажите, что их всех объединяет, дайте название литературного произведения, экранизацией которого они являются, укажите автора литературного произведения.



115

Ответ:
 Прозведение ² А. С. Пушкина ² "Станционный
 смотритель". Все эти кадры - отрывки из фильма-
 экранизации повести А. С. Пушкина "Станционный
 смотритель" ⁵


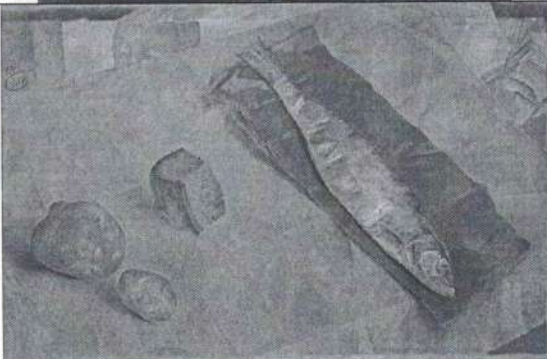

Фильм "Станционный смотритель" ²

Время выполнения задания - 65 минут.

Задание 4.

288

1. Посмотрите на изображения. Заполните таблицу, указав авторов и названия данных произведений:

Изображения	Автор	Название произведения
	<p>Карл Брюллов</p>	<p>Всадница 3</p>
	<p>Перов - Педруш</p>	<p>Селедка 2</p>
	<p>Климт</p>	<p>Дана с верши 1</p>



Указ Убранен
Умман

Уро в сснбам
Несу ^{до}пу

3



Ау багоберит

Дб Дебарит
Ван.

2



Борне
Ры орагуб




Курмсеа

2



Указ Ренне

Бурман на
Ване. 3

	<p>Ж. Вермеер. Девушка с жемчужной серьгой</p>	<p>Девушка с жемчужной серьгой. 45</p>
	<p>Рафаэль Санта</p>	<p>Дама с египетским 45</p>
	<p>Врубель</p>	<p>Царевна - Лебедь 20 25</p>

Время выполнения задания – 40 минут.

Задание 5:

Великий русский композитор Николай Андреевич Римский-Корсаков был настоящим знатоком русской народной песни, он кропотливо изучал, записывал и расшифровывал русский музыкальный фольклор.

В строках ниже указаны названия известных русских народных песен, которые Н.А. Римский-Корсаков включил в свои оперы.

Назовите названия опер, в которых использовались народные песни.

Назовите персонаж, исполняющий народную песню в опере.

1. Народная песня «Во саду ли, в огороде»

Опера «Сказка о царе Салтане»
 народную песню «Во саду ли, в огороде» исполняет Белоснежка. 5 4

2. Русская былина «Высота ль, высота»

Опера «Садко»
 эту песню в опере «Садко» исполняет м. герой - цусляр Садко. 5 4

3. Народная песня «Чижик-пыжик»

Опера «Золотой петушок»
 эту песню в опере «Золотый петушок» исполняет царь ~~Иван~~ и
 восстывает свою любовь ~~к~~ и смилостивившейся царевне. 5 4

+2

Время выполнения задания – 40 минут.

295