



ГОД ПЕДАГОГА
И НАСТАВНИКА



ГОРОДСКОЙ САЛОН ОБРАЗОВАНИЯ

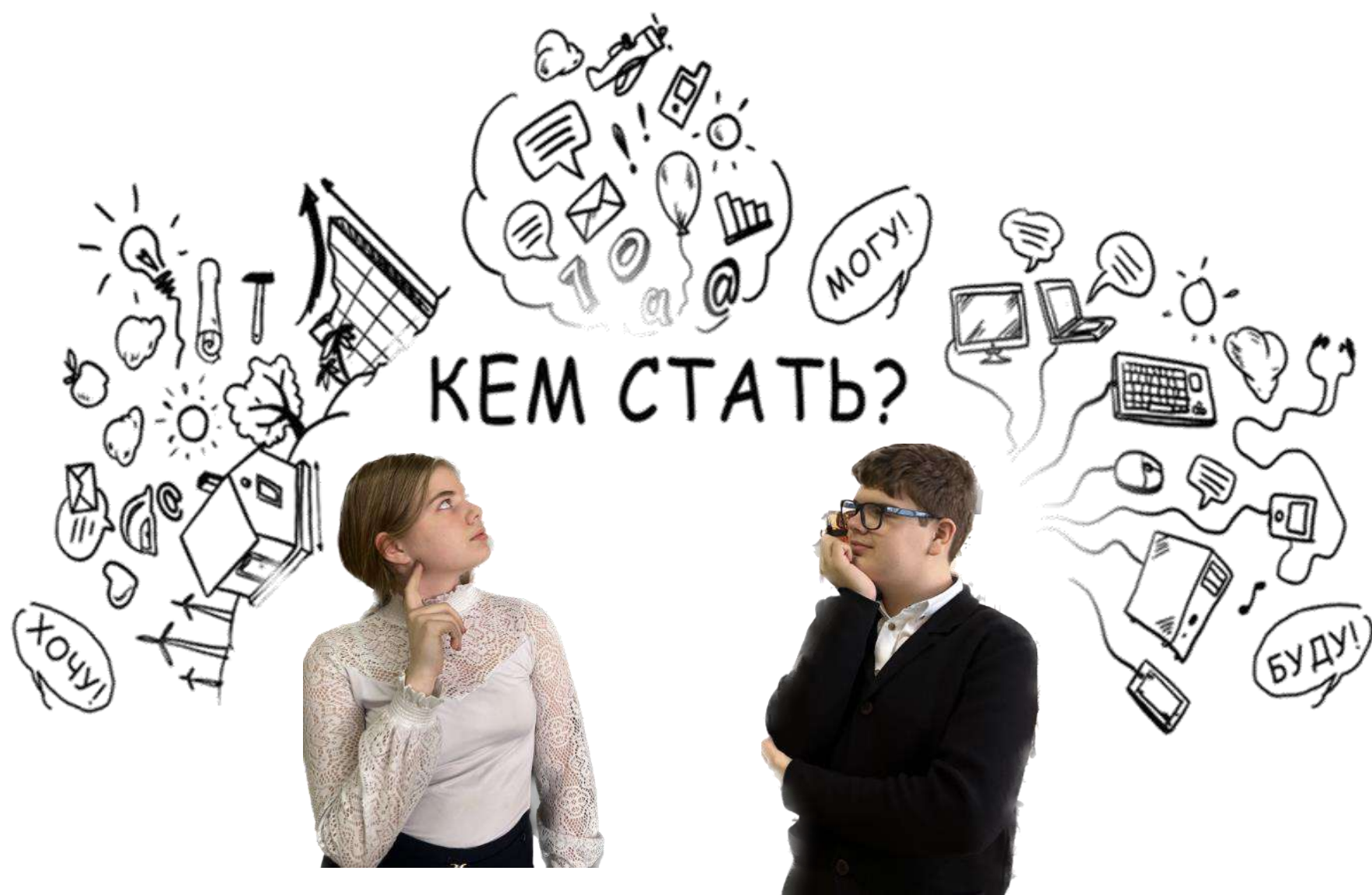
**«ШКОЛА МИНПРОСВЕЩЕНИЯ РОССИИ»:
ОТ КОНЦЕПЦИИ К ПРАКТИЧЕСКОЙ РЕАЛИЗАЦИИ**

ПЛОЩАДКА: «ВЫБОР БУДУЩЕГО НАЧИНАЕТСЯ В ШКОЛЕ»

**ТЕХНОЛОГИИ ФОРМИРОВАНИЯ У ШКОЛЬНИКОВ ДАЛЬНЕЙШЕГО
ВЫБОРА УСПЕШНОЙ ПРОФЕССИОНАЛЬНОЙ ДЕЯТЕЛЬНОСТИ**

**Чечеткина Юлия Викторовна,
учитель истории МБОУ – лицея № 2**

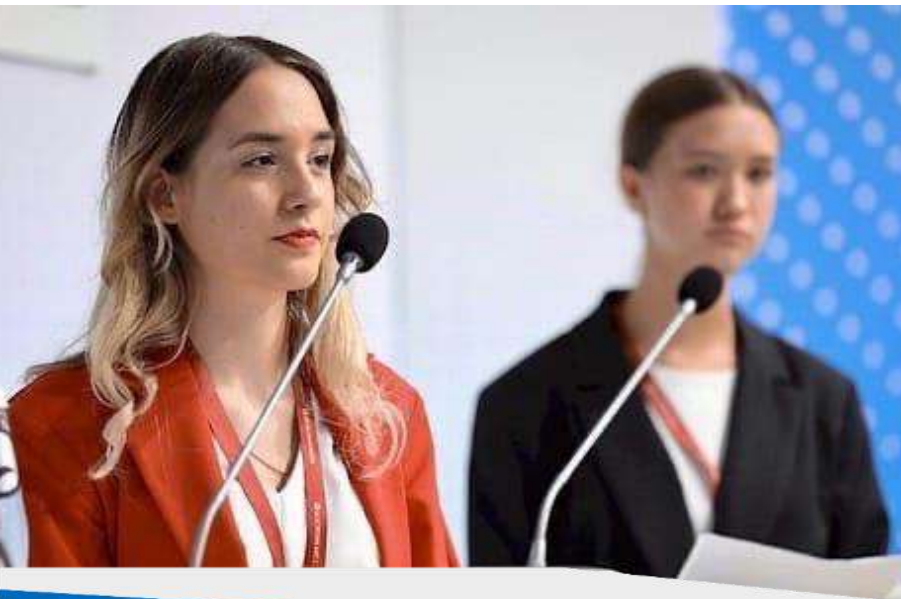
7 апреля 2023 года



Выбор профессии – это сложный и одновременно интересный вопрос, который ставит перед учащимися сама жизнь.

2023
ГОД ПЕДАГОГА
И НАСТАВНИКА

Успешный человек - человек, который успешно достигает поставленные цели, ощущающий это сам и имеющий в этом признание окружающих.





СОЦИАЛЬНЫЕ ПРОЦЕССЫ

- Глобализация
- Изменение моделей управления в бизнесе и государстве
- Рост среднего класса и изменение потребительских предпочтений
- Экологизация образа жизни и производственных процессов



ТЕХНОЛОГИЧЕСКИЕ ПРОЦЕССЫ

- Внедрение информационно-коммуникационных технологий
- Автоматизация
- Возникновение новых технологий



ИЗМЕНЕНИЯ

- Практики разработки, производства, управления, обслуживания
- Рабочего места
- Отраслевых структур



НОВАЯ ЗАДАЧА



НОВАЯ ПРОФЕССИЯ



НОВОЕ РЕШЕНИЕ СТАРОЙ ЗАДАЧИ



требующее участия человека



заменяющее человека технологией



ПРОФЕССИЯ-ПЕНСИОНЕР

ПРОФЕССИИ БУДУЩЕГО

ОБРАЗОВАНИЕ

- КООРДИНАТОР ОБРАЗОВАТЕЛЬНОЙ ОНЛАЙН-ПЛАТФОРМЫ
- ИГРОПЕДАГОГ
- РАЗРАБОТЧИК ОБРАЗОВАТЕЛЬНЫХ ТРАЕКТОРИЙ
- ОРГАНИЗАТОР ПРОЕКТНОГО ОБУЧЕНИЯ
- ТьюТОР
- ИГРОМАСТЕР
- МОДЕРАТОР
- МЕНТОР СТАРТАПОВ

СОЦИАЛЬНАЯ СФЕРА

- СПЕЦИАЛИСТ ПО ОРГАНИЗАЦИИ ГОСУДАРСТВЕННО-ЧАСТНЫХ ПАРТНЕРСТВ В СОЦИАЛЬНОЙ СФЕРЕ
- МОДЕРАТОР ПЛАТФОРМЫ ПЕРСОНАЛЬНЫХ БЛАГОТВОРИТЕЛЬНЫХ ПРОГРАММ
- СПЕЦИАЛИСТ ПО АДАПТАЦИИ МИГРАНТОВ
- СОЦИАЛЬНЫЙ РАБОТНИК ПО АДАПТАЦИИ ЛЮДЕЙ С ОГРАНИЧЕННЫМИ ВОЗМОЖНОСТЯМИ ЧЕРЕЗ ИНТЕРНЕТ
- СПЕЦИАЛИСТ ПО КРАУДСОРСИНГУ ОБЩЕСТВЕННЫХ ПРОБЛЕМ
- МОДЕРАТОР ПЛАТФОРМЫ ОБЩЕНИЯ С ГОСОРГАНАМИ

ПРОФЕССИИ БУДУЩЕГО

МЕНЕДЖМЕНТ

- КООРДИНАТОР ПРОГРАММ РАЗВИТИЯ СООБЩЕСТВ
- КООРДИНАТОР ПРОИЗВОДСТВ В РАСПРЕДЕЛЕННЫХ СООБЩЕСТВАХ
- ПРОЕКТИРОВЩИК ИНДИВИДУАЛЬНОЙ ФИНАНСОВОЙ ТРАЕКТОРИИ
- МЕНЕДЖЕР ПО УПРАВЛЕНИЮ ОНЛАЙН-ПРОДАЖАМИ
- ПЕРСОНАЛЬНЫЙ БРЕНД-МЕНЕДЖЕР
- МЕНЕДЖЕР ПО КРОСС-КУЛЬТУРНОЙ КОММУНИКАЦИИ
- КОРПОРАТИВНЫЙ АНТРОПОЛОГ
- МОДЕРАТОР СООБЩЕСТВ ПОЛЬЗОВАТЕЛЕЙ
- ВИРТУАЛЬНЫЙ АДВОКАТ
- ЭКОАУДИТОР

ФИНАНСОВЫЙ СЕКТОР

МЕНЕДЖЕР ФОНДА ПРЯМЫХ ИНВЕСТИЦИЙ В ТАЛАНТЛИВЫХ ЛЮДЕЙ
МУЛЬТИВАЛЮТНЫЙ ПЕРЕВОДЧИК
РАЗРАБОТЧИК ПЕРСОНАЛЬНЫХ ПЕНСИОННЫХ ПЛАНОВ
ОЦЕНЩИК ИНТЕЛЛЕКТУАЛЬНОЙ СОБСТВЕННОСТИ



ГОД ПЕДАГОГА
И НАСТАВНИКА

Профессиональная ориентация в школе – это система учебно-воспитательной работы, направленной на усвоение учащимися необходимого объёма знаний о социально-экономических и психофизических характеристиках профессий.



ГОД ПЕДАГОГА
И НАСТАВНИКА

Триада профориентационных мероприятий





ГОД ПЕДАГОГА
И НАСТАВНИКА

Особенности профориентации в МБОУ-лицее №2

5-7 классы

предпрофильное
обучение

8-11 классы

профильное
обучение



ГОД ПЕДАГОГА
И НАСТАВНИКА

Основные направления профориентационной работы кафедры истории и обществознания

- ✓ Историческое
- ✓ Юридическое
- ✓ Финансово-экономическое
- ✓ Географическое (геологическое)





ГОД ПЕДАГОГА
И НАСТАВНИКА

5-7 классы

Выявление профессиональных
интересов на этапе выбора
профиля обучения.





ГОД ПЕДАГОГА
И НАСТАВНИКА

Проориентационные задания: изучение мира профессий

В Конституции РФ закреплено право каждого гражданина свободно распоряжаться своими способностями к труду, выбирать профессию.

1. Как Вы думаете, почему каждый человек должен трудиться?
2. Составьте рассказ о своей будущей профессии, используя следующий план.
 - 1) Какая профессия Вас привлекает? Почему?
 - 2) Знание каких учебных предметов и какие качества личности являются самыми важными для выбранной Вами профессии? Почему (объясните свой ответ)?

В нашей стране каждый человек имеет право на труд.

1. Как Вы думаете, почему труд несовершеннолетних нуждается в особой защите государства?
2. Составьте рассказ о роли труда в жизни человека, используя следующий план.
 - 1) Какие профессии, по Вашему мнению, наиболее популярны в современном обществе? Почему?
 - 2) Как трудовая деятельность влияет на личность?



ГОД ПЕДАГОГА
И НАСТАВНИКА

Проориентационные задания: изучение мира профессий

Чем занимаются представители следующих профессий?

Коммивояжер

Постижер

Лоцман

Кастелянша

Переплетчик

Фитодизайнер

Лаяльщик собак

Провизор

Переворачиватель

пингвинов

Этичный хакер

Пиццайоло

Слушатель пармезана



Факторы выбора обучающимися профессии

- Советы близких людей (родителей, друзей)
- Возможность хорошо зарабатывать
- Наличие свободного времени
- Наличие способностей к этому виду деятельности
- Возможность карьерного роста
- Возможность самореализации
- Престиж профессии в обществе

2023



ГОД ПЕДАГОГА
И НАСТАВНИКА

Письмо в будущее самому себе





ГОД ПЕДАГОГА
И НАСТАВНИКА

8-11 классы

Развитие способности старших школьников выбирать будущую профессию путем самоанализа, анализа профессий, прохождения профессиональных проб и одновременно оценка результатов выбора профиля обучения будущей профессии.



2023



ГОД ПЕДАГОГА
И НАСТАВНИКА

Профессиональные встречи (круглые столы, пресс-конференции)



2023

ГОД ПЕДАГОГА
И НАСТАВНИКА

Правовой лекторий



Профориентационные экскурсии





ГОД ПЕДАГОГА
И НАСТАВНИКА

Геологическая экспедиция



2023



ГОД ПЕДАГОГА
И НАСТАВНИКА

Профориентационные игры



2023

ГОД ПЕДАГОГА
И НАСТАВНИКА

Профессия финансист





ГОД ПЕДАГОГА
И НАСТАВНИКА

Лицейский кинозал





ГОД ПЕДАГОГА
И НАСТАВНИКА

Резюме

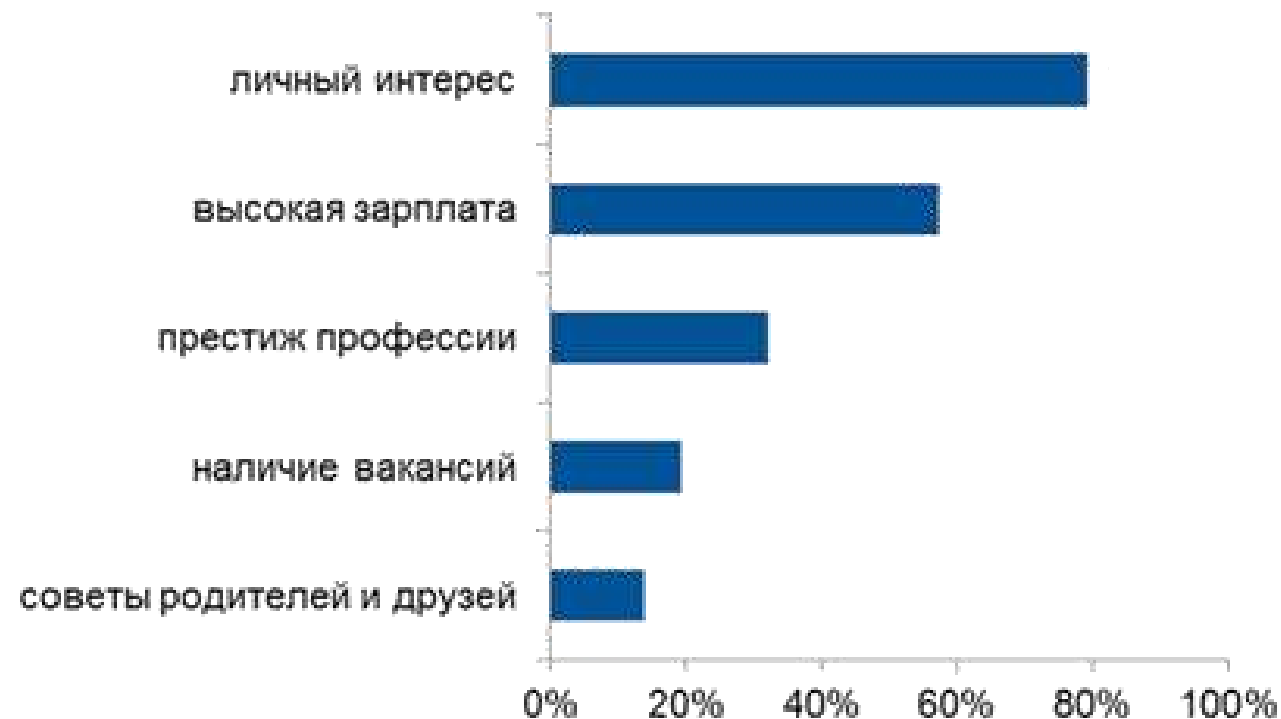
Резюме можно составить самому, а можно и с помощью специальных конструкторов и программ.

Резюме можно составить:

- в конструкторе MyResume
- в программе Microsoft Word
- в программе Google Документы
- в программе Power Point
- в программе Figma.



Факторы выбора обучающимися профессии



Поступление лицейстов в ВУЗы

**Московский
государственный
юридический университет
имени О.Е. Кутафина**



**Всероссийский
государственный университет
юстиции
(РПА Минюста России)**



**Санкт-
Петербургский
государственный
университет**



**Финансовый
университет при
Правительстве РФ**



**Российская академия
народного хозяйства и
государственной службы
при Президенте
Российской Федерации**



**Российский
государственный
гуманитарный
университет**



**Академия Федеральной
службы безопасности
Российской Федерации**



**Московский
государственный
технический университет
имени Н.Э. Баумана**





ГОД ПЕДАГОГА
И НАСТАВНИКА

Спасибо за
внимание!