

№ 8.5

17.11.2022  
Итого: 27 баллов  
Выполнил: А. Ф. К. С. С. С.  
14.11.2022

7-6

- 1) азот +
- 2) водород +
- 3) кислород +
- 4) экзотермический +
- 5) аммиак +
- 6) центрифугирование +
- 7) баллон +
- 8) килограмм +
- 9) вниз давай, т.к. кислород тяжелее воздуха +
- 10) газовый раствор -

1 - 10  
2 - 1  
3 - 5  
4 - 2  
5 - 9  
----- 9  
27

№ 8.2.

Свойства:

1) тяжелее воздуха

Различия:

- 1) газообразный при н.у.
- 2) бесцветный
- 3) не взаимодействует с водой

?

№ 8.1.

Формула полученного газа —  $XH_3$ .

$$n = \frac{m}{M} = \frac{V}{V_m} \Rightarrow \frac{m}{M} = \frac{V}{V_m} \Rightarrow M = \frac{V_m \cdot m}{V} =$$

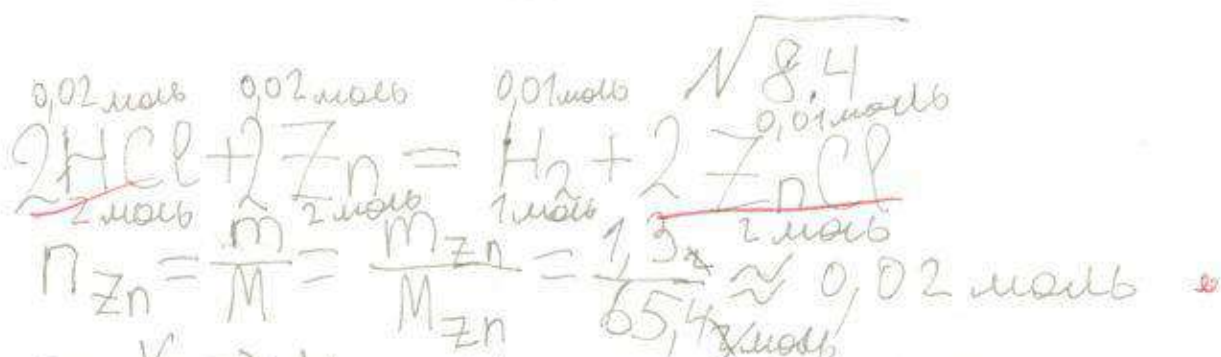
$$= \frac{6,82 \cdot 22,4 \text{ л/моль}}{4,48 \text{ л}} = 34.$$

10

Вычислили элемент X:

$M_X = M_{XH_3} - 3 \cdot M_H = 34 - 3 \cdot 1 = 31$ . Такую относ. молекулярную массу имеет элемент P (фосфор)

Ответ: P (фосфор)



$$n = \frac{V}{V_m} \Rightarrow V = n \cdot V_m = 0,01 \cdot 22,4 = 0,224 \text{ л.}$$

$$m_{\text{H}_2} = 2 \text{ г/моль} \quad V_m = 22,4 \text{ л/моль} \Rightarrow 2 \text{ г}(\text{H}_2) = 22,4 \text{ л}(\text{H}_2) \Rightarrow$$

$$\Rightarrow 1 \text{ м}^3(\text{H}_2) = 2 \text{ г} \cdot \frac{1000 \text{ л}}{22,4 \text{ л}} \approx 92$$

Ответ: 0,224 л выделится;  $\rho(\text{H}_2) = 92 \text{ г/м}^3$

№ 3.

7-6

$$\rho_{\text{cp}} = \frac{m_1 + m_2}{V_1 + V_2} = \frac{\rho_1 V_1 + \rho_2 V_2}{V_1 + V_2}$$

$$\frac{1,2 V_1 + 0,8 V_2}{V_1 + V_2} = 0,9$$

$$1,2 V_1 + 0,8 V_2 = 0,9 (V_1 + V_2)$$

$$1,2 V_1 = 0,9 V_1 + 0,1 V_2$$

$$21 V_1 = V_2$$

$$W_{RHx} = \frac{0,8}{21 \cdot 1,2} = 0,032 \approx 3,2\%$$

Объем: 3,2

Уморо 27 баиов

17.11.2022

Сопредегатель

Ириси. Ек. / Ириси. Ек.