

355 с.р. / Тушина С.К. /
Соф. / Филошкина Л.Н.

Задания муниципального этапа всероссийской олимпиады школьников 2022/23 учебного года по географии для 7-8 классов

| | |
|------|------|
| шифр | 83-7 |
|------|------|

На выполнение всех заданий муниципального этапа всероссийской олимпиады школьников по географии отводится 2 часа 15 минут. Из них 1,5 часа отводится на выполнение заданий теоретического тура, 45 минут – на выполнение заданий тестового тура. Ответы учащиеся отмечают и пишут на бланках заданий. Для выполнения заданий требуются ручка и карандаш.

Задания теоретического тура

Задание 1. Прочитайте текст и ответьте на ряд вопросов:

На этом удивительном озере живет «озерный народ» - индейцы племени аймара. Их жилища построены на искусственных плавучих островах, сплетённых из тростника. Острова известны под общим названием Уро – по названию племени индейцев, когда-то их населявших. Почти всё свою жизнь эти люди проводят на воде, а многие из них никогда не выходили на берег.

1. Как называется это озеро?
2. На каком материке оно расположено?
3. В каких горах оно расположено?
4. На какой высоте расположено озеро?
5. Каково происхождение озерной котловины?
6. Что в переводе с индейского языка означает название этого озера?
7. На границе каких двух государств расположено это озеро?

1. Титикака 1 4. Более 4 тыс. 0 7. Перу и Чили. 0,5
2. Южная Америка. 0,5
3. Анд. 1
5. Вулканическая. Тектоническая. 0,5
3,5

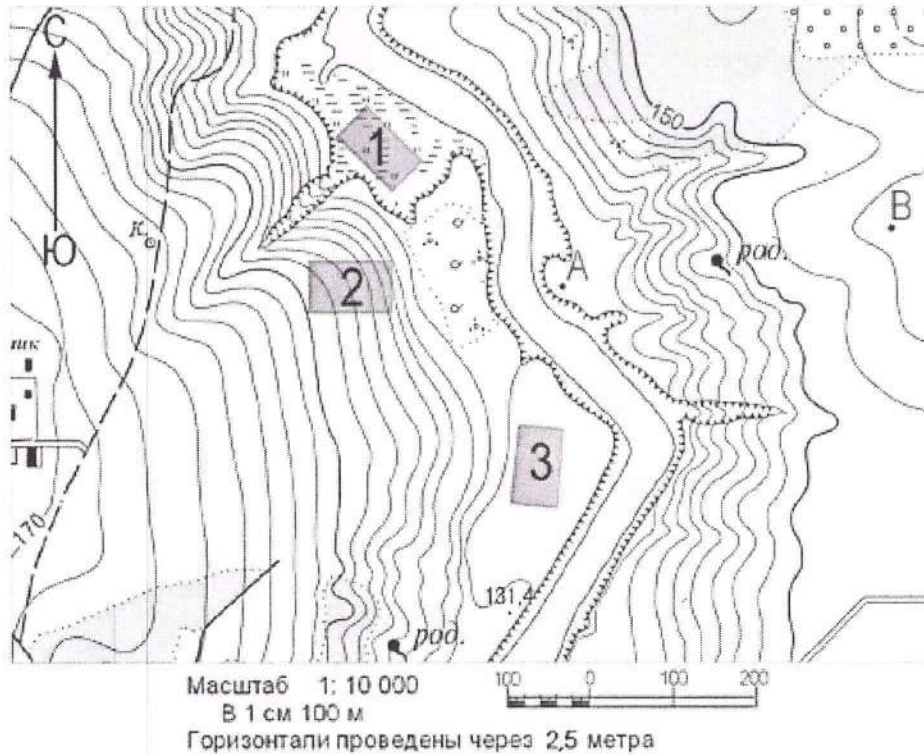
Задание 2. Прочитайте текст и ответьте на ряд вопросов:

Более месяца плыл он по этому полному опасности водному пути. Пролив зачастую разветвлялся на рукава, и нельзя было угадать, какой из них приведет к желанной цели. Всё время, опасаясь мелей и огибая встречные скалы, он думал, что если из этих вод найдет выход в другой океан, то будет первым, кто открыл путь вокруг Земли. Этот пролив, который он назвал Патагонским, впоследствии был переименован в пролив его имени.

1. Что это за пролив?
2. Кто впервые прошел им?

Задание 5.

Рассмотрите рисунок, ответьте на вопросы.



1. В каком направлении от точки В находится точка А?
2. Перечислите, какие виды растительности отмечены на карте.
3. В какой точке – А или В лучше построить дом? Ответ поясните.
4. Какой из участков 1, 2 или 3 лучше всего подходит для игры в футбол? Приведите аргументы в защиту своего решения.
5. От какой точки удобнее дойти до родника – от А или от В? Ответ поясните.

1) 3/03.

2) кустарники, фруктовый сад

3) 3 участок, на нем нет признаков футболу растительности, у него также ровный рельеф.

4) Дом лучше построить в точке В, т.к. он находится дальше от воды. Во время разлива реки вода может затопить дом в точке А.

5) От точки В, т.к. рельеф в сторону родника более спокойный, чем от точки А. От точки В, чтобы дойти до родника надо спускаться, что легче, чем подниматься в гору.

29/15

9. Какая из этих рек имеет наибольшую протяженность?

- А) Дон
- Б) Урал
- В) Печора
- Г) Кубань

10. Какие из перечисленных островов имеют наименьшую площадь?

- А) Курильские
- Б) Новосибирские
- В) Земля Франца-Иосифа
- Г) Новая Земля

11. Какова высота наивысшей вершины Урала горы Народная?

- А) 1995 м.
- Б) 1895 м.
- В) 1875 м.
- Г) 1905 м.

12. Какова наименьшая высота над уровнем моря на территории Российской Федерации?

- А) – 24 м.
- Б) – 26 м.
- В) – 28 м.
- Г) – 30 м.

13. Экспедиция какого исследователя доказала, что Сахалин является островом?

- А) Г.И. Невельского
- Б) Н.М. Пржевальского
- В) В.К. Арсеньева
- Г) М.И. Венюкова

14. Какое из перечисленных озёр наиболее глубокое?

- А) Онежское
- Б) Таймыр
- В) Ладожское
- Г) Ханка

15. Какая из перечисленных стран не относится к соседям 1-ого порядка?

- А) Финляндия
- Б) Польша
- В) Корейская Народно-Демократическая Республика
- Г) Словакия

Задания тестового тура

1. Кто первым исследовал побережье Охотского моря?

- А) Иван Ребров
- Б) Иван Москвитин
- В) Василий Поярков
- Г) Ерофей Хабаров

2. В какое море не впадает ни одной реки?

- А) Красное море
- Б) Черное море
- В) Белое море
- Г) Желтое море

3. На территории какого государства находится пустыня Гоби?

- А) Монголия
- Б) Китай
- В) Непал
- Г) Лаос

4. Какова площадь Восточно-Европейской равнины?

- А) 1 млн. кв. км
- Б) 2 млн. кв. км
- В) 4 млн. кв. км
- Г) 5 млн. кв. км.

5. Назовите наиболее старые по возрасту горные системы

- А) Уральские горы
- Б) Кавказские горы
- В) Алтайские горы
- Г) Восточные саяны

6. Какой климатический пояс отсутствует на территории РФ?

- А) Арктический
- Б) Тропический
- Г) Субтропический
- Д) Умеренный

7. Какая река самая длинная в Северной Америке?

- А) Миссури
- Б) Миссисипи
- В) Маккензи
- Г) Милк

8. Назовите самую восточную точку Южной Америки

- А) мыс Гальинас
- Б) мыс Фроуард
- В) мыс Париньяс
- Г) мыс Кабу-Бранку

3. Как называется океан, куда вёл Патагонский пролив?
4. Почему этот океан был назван именно так?
5. Какие два географических объекта разделяет этот пролив?
6. В каком году началась эта экспедиция?
7. В каком году эта экспедиция закончилась?
8. Какое животное названо в честь руководителя экспедиции?
9. На каком архипелаге погиб командир этой экспедиции?
10. Какие острова были на самом деле целью экспедиции?

1) Магелланов пролив, 2. Тихий океан, 3. Во время плавания по этому океану он был споконьями, 6) 1519 г, 7) 1522 г, 9. Магеллановы острова
8. Пингвины, 4. Острова Огненная земля, 0,5 Филиппинские

Задание 3

Какой пролив одновременно соединяет два океана, два моря, разделяет два материка, две части света, два полуострова, два государства?

Укажите название этого пролива и парами названия объектов, которые он соединяет или разъединяет.

Берингов пролив, пол-овса; Аляска и Чукотка, два гос-ва; Россия и США, Материк; Европа и Северная Америка, части света; Азия, Америка, Океаны; Тихий, Северный Ледовитый, Моря; Берингово и Чукотское

Задание 4

Горные системы:

а) Джугджур; б) Алтай; в) Урал; г) Гималаи.

- 1) Выберите горную систему, у которой наиболее влажными являются склоны не западной или юго-западной экспозиции
- 2) В каком климатическом поясе и области она находится?
- 3) Какой природоохранный объект располагается в этой горной стране?
- 4) Какой российский землепроходец со своими казаками в середине XVIII века открыл этот хребет?

1) Алтай, Урал
2. Умеренный пояс, Умеренно-континентальный
3) Золотые горы Алтая, а также заповедники с растительными и животными
4. Ермак