

34,55 71-7 (35)
Колмогорица Л.В. Коф

Задания муниципального этапа всероссийской олимпиады школьников 2022/23 учебного года по географии для 7-8 классов

СФР / Туземца (С.К.)

| | |
|------|------|
| шифр | 71-7 |
|------|------|

На выполнение всех заданий муниципального этапа всероссийской олимпиады школьников по географии отводится 2 часа 15 минут. Из них 1,5 часа отводится на выполнение заданий теоретического тура, 45 минут – на выполнение заданий тестового тура. Ответы учащиеся отмечают и пишут на бланках заданий. Для выполнения заданий требуются ручка и карандаш.

Задания теоретического тура

Задание 1. Прочитайте текст и ответьте на ряд вопросов:

На этом удивительном озере живет «озерный народ» - индейцы племени аймара. Их жилища построены на искусственных плавучих островах, сплетённых из тростника. Острова известны под общим названием Уро – по названию племени индейцев, когда-то их населявших. Почти всё свою жизнь эти люди проводят на воде, а многие из них никогда не выходили на берег.

1. Как называется это озеро?
2. На каком материке оно расположено?
3. В каких горах оно расположено?
4. На какой высоте расположено озеро?
5. Каково происхождение озерной котловины?
6. Что в переводе с индейского языка означает название этого озера?
7. На границе каких двух государств расположено это озеро?

| | | |
|------------------|-----|----------------------|
| 1. Титикака | 1 | 4. 3300м |
| 2. Южная Америка | 0,5 | 5. ледниковое |
| 3. Анды | 1 | 6. "Плавучий остров" |
| | | 7. Чили и Перу = 0,5 |

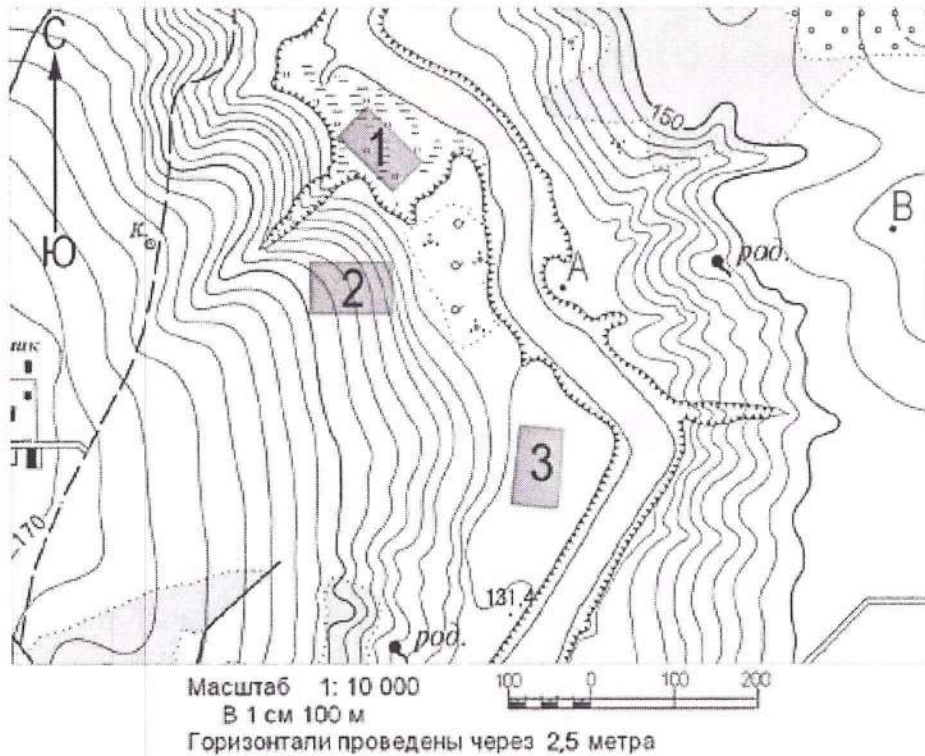
Задание 2. Прочитайте текст и ответьте на ряд вопросов:

Более месяца плыл он по этому полному опасности водному пути. Пролив зачастую разветвлялся на рукава, и нельзя было угадать, какой из них приведет к желанной цели. Всё время, опасаясь мелей и огибая встречные скалы, он думал, что если из этих вод найдет выход в другой океан, то будет первым, кто открыл путь вокруг Земли. Этот пролив, который он назвал Патагонским, впоследствии был переименован в пролив его имени.

1. Что это за пролив?
2. Кто впервые прошел им?

Задание 5.

Рассмотрите рисунок, ответьте на вопросы.



1. В каком направлении от точки В находится точка А?
2. Перечислите, какие виды растительности отмечены на карте.
3. В какой точке – А или В лучше построить дом? Ответ поясните.
4. Какой из участков 1, 2 или 3 лучше всего подходит для игры в футбол? Приведите аргументы в защиту своего решения.
5. От какой точки удобнее дойти до родника – от А или от В? Ответ поясните.

1. В юго-западном 1
2. редколесье, кустарники, луг 3
3. В точке (В), т.к.:
 - 1) располагается на ровной поверхности 20
 - 2) находится вдали от реки \Rightarrow не подвержен затоплению
 - 3) не находится на обрыве, как точка (А)
4. Участок (3) т.к.:
 - 1) ровная поверхность;
 - 2) отсутствие растительности, которое мешало бы игре. 35
5. От точки (В), т.к. придется спускаться, а не подниматься (как если бы мы шли от точки (А)) 20

9. Какая из этих рек имеет наибольшую протяженность?

- А) Дон
- Б) Урал
- В) Печора
- Г) Кубань

10. Какие из перечисленных островов имеют наименьшую площадь?

- 1
- А) Курильские
 - Б) Новосибирские
 - В) Земля Франца-Иосифа
 - Г) Новая Земля

11. Какова высота наивысшей вершины Урала горы Народная?

- А) 1995 м.
- Б) 1895 м.
- В) 1875 м.
- Г) 1905 м.

12. Какова наименьшая высота над уровнем моря на территории Российской Федерации?

- 1
- А) – 24 м.
 - Б) – 26 м.
 - В) – 28 м.
 - Г) – 30 м.

13. Экспедиция какого исследователя доказала, что Сахалин является островом?

- 1
- А) Г.И. Невельского
 - Б) Н.М. Пржевальского
 - В) В.К. Арсеньева
 - Г) М.И. Венюкова

14. Какое из перечисленных озёр наиболее глубокое?

- А) Онежское
- Б) Таймыр
- В) Ладожское
- Г) Ханка

15. Какая из перечисленных стран не относится к соседям 1-ого порядка?

- 1
- А) Финляндия
 - Б) Польша
 - В) Корейская Народно-Демократическая Республика
 - Г) Словакия

Задания тестового тура

1. Кто первым исследовал побережье Охотского моря?

- А) Иван Ребров
- Б) Иван Москвитин
- В) Василий Поярков
- Г) Ерофей Хабаров

2. В какое море не впадает ни одной реки?

- А) Красное море
- Б) Черное море
- В) Белое море
- Г) Желтое море

3. На территории какого государства находится пустыня Гоби?

- А) Монголия
- Б) Китай
- В) Непал
- Г) Лаос

4. Какова площадь Восточно-Европейской равнины?

- А) 1 млн. кв. км
- Б) 2 млн. кв. км
- В) 4 млн. кв. км
- Г) 5 млн. кв. км.

5. Назовите наиболее старые по возрасту горные системы

- А) Уральские горы
- Б) Кавказские горы
- В) Алтайские горы
- Г) Восточные саяны

6. Какой климатический пояс отсутствует на территории РФ?

- А) Арктический
- Б) Тропический
- Г) Субтропический
- Д) Умеренный

7. Какая река самая длинная в Северной Америке?

- А) Миссури
- Б) Миссисипи
- В) Маккензи
- Г) Милк

8. Назовите самую восточную точку Южной Америки

- А) мыс Гальинас
- Б) мыс Фроуард
- В) мыс Париньяс
- Г) мыс Кабу-Бранку

3. Как называется океан, куда вёл Патагонский пролив?
4. Почему этот океан был назван именно так?
5. Какие два географических объекта разделяет этот пролив?
6. В каком году началась эта экспедиция?
7. В каком году эта экспедиция закончилась?
8. Какое животное названо в честь руководителя экспедиции?
9. На каком архипелаге погиб командир этой экспедиции?
10. Какие острова были на самом деле целью экспедиции?

| | | | |
|-----|--------------------------------------------|--------------|---|
| 1 | 1. Магеланов пролив | 6. 1519 | 1 |
| 1 | 2. Фернан Магеллан | 7. 1521 | |
| 1 | 3. Тихий океан | 8. — | |
| | 4. Во время его пересечения | 9. Филиппины | 1 |
| 1 | Фернан Магеллан не попал ни в одну из них. | 10. — | |
| 0,5 | 5. Южную Америку и Фолклендские о-ва | | |

Задание 3

Какой пролив одновременно соединяет два океана, два моря, разделяет два материка, две части света, два полуострова, два государства?

Укажите название этого пролива и парами названия объектов, которые он соединяет или разъединяет.

1 соединяет: Северный Ледовитый океан и Тихий океан; Берингово море 1

Разделяет: Евразию и сев. Америку; Азию и Америку; Камчатку и Аляску; Российскую Федерацию и США 1

Задание 4

Горные системы:

а) Джугджур; б) Алтай; в) Урал; г) Гималаи.

- 1) Выберите горную систему, у которой наиболее влажными являются склоны не западной или юго-западной экспозиции
- 2) В каком климатическом поясе и области она находится?
- 3) Какой природоохранный объект располагается в этой горной стране?
- 4) Какой российский землепроходец со своими казаками в середине XVIII века открыл этот хребет?

1) а 1

2) умеренной континентальной

3) оз. Байкал

4) Ерофей Хабаров