



**Муниципальное бюджетное общеобразовательное учреждение –
средняя общеобразовательная школа №23
с углубленным изучением английского языка г. Орла**

**Как преодолеть риск недостаточной предметной и
методической компетентности педагогических
работников: из опыта работы по реализации
проекта адресной методической помощи «500+» в
Орловской области**

**куратор школы Проекта 500+,
заместитель директора школы
Светлана Валентиновна Аристова**

Орёл 2022



Курируемое учреждение. Характеристика контекстных условий

Казенное общеобразовательное учреждение Орловской области «Нарышкинская школа-интернат для детей-сирот и детей, оставшихся без попечения родителей»

Дата создания: 5 октября 1962 года

Тип ОУ: общеобразовательная организация

График работы: круглосуточно

Количество воспитанников – 80

Количество педагогических работников – 31.



Рисковые профили

- 1) Недостаточная предметная и методическая компетентность педагогических работников
- 2) Пониженный уровень качества школьной воспитательной и образовательной среды



РИСКИ снижения образовательных результатов

Низкий уровень работы методической службы



Отсутствие ясного понимания причин неуспешности и нечеткая концепция выхода в режим эффективного управления



Отсутствие заинтересованности педагогических работников в профессиональном саморазвитии



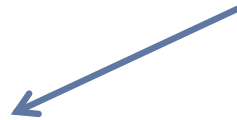
Пониженный уровень качества воспитательной и образовательной среды

Способы фиксации: отчет о самообследовании, анализ методической работы, аналитические справки по результатам оценочных процедур, результаты мониторингов, анализ содержания сайта учреждения.



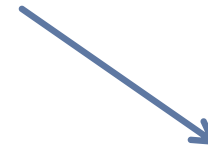
Развитие профессиональных компетенций

Анализ уровня профессиональных компетенций



Количественный

Кол-во педагогов, прошедших КПК
Доля педагогов с 1КК, ВКК
Доля молодых педагогов



Качественный

Выявление проф. дефицитов
Выявление педагогов с проф.выгоранием
Выявление положительного опыта



Выявление профессиональных дефицитов

	Пед. стаж	Компетенции современного успешного учителя						Компетенции учителя по формированию функциональной грамотности учащихся					
		Анализ своих действий	Умение формировать развивающую среду	Ориентация на результат	Индивидуальный подход к каждому ученику	Умение сотрудничать с коллегами	Умение создавать здоровую атмосферу	Читательская грамотность	Финансовая грамотность	Математическая грамотность	Креативное мышление	Естественно-научная грамотность	Глобальные компетенции
УЧИТЕЛЯ ШМО «НАЧАЛЬНАЯ ШКОЛА»													
а Е.А.	32	89	80	50	67	33	67	75	92	83	92	88	72
а С.Е.	32	89	80	50	67	33	67	75	92	83	92	88	72
В.	18	56	53	8	75	75	40	67	75	83	67	83	61
.В.	24	56	40	42	50	75	67	54	58	50	50	58	67
Ю.А.	20	44	73	58	42	17	67	46	25	42	75	46	50
А.В.	31	44	60	75	83	83	87	75	82	79	75	88	72
И.Н.	6	89	80	50	67	33	67	75	92	83	92	88	72
Л.Г.	32	67	87	75	58	83	60	67	58	50	58	92	89
Ю.	7	78	80	67	75	75	87	92	88	88	79	92	89
А.А.	19	56	93	67	42	100	80	79	83	58	79	79	89
Т.Ю.	35	67	53	67	50	58	60	79	83	92	79	88	72
		66,8182	70,8182	55,3636	61,4545	60,46	68,0909	71,2727	75,2727	71,91	76,18	80,91	73,18



Наставничество

↑ **Вертикальное** - взаимодействие между более опытным специалистом и начинающим сотрудником в течение определенного периода времени

↓ **Реверсивное** – профессионал младшего возраста становится наставником более опытного сотрудника по вопросам новых технологий

↔ **Горизонтальное** – педагоги, равные по уровню, делятся опытом в вопросах, по которым они более компетентны



Формы осуществления наставничества

- ✓ Взаимопосещение уроков, внеурочных занятий
- ✓ Обмен технологическими картами, планами-конспектами урока
- ✓ Создание общего банка дидактических материалов
- ✓ Совместное овладение новыми методиками
- ✓ Совместная презентация опыта на школьном уровне



Внесение изменений в локальные акты

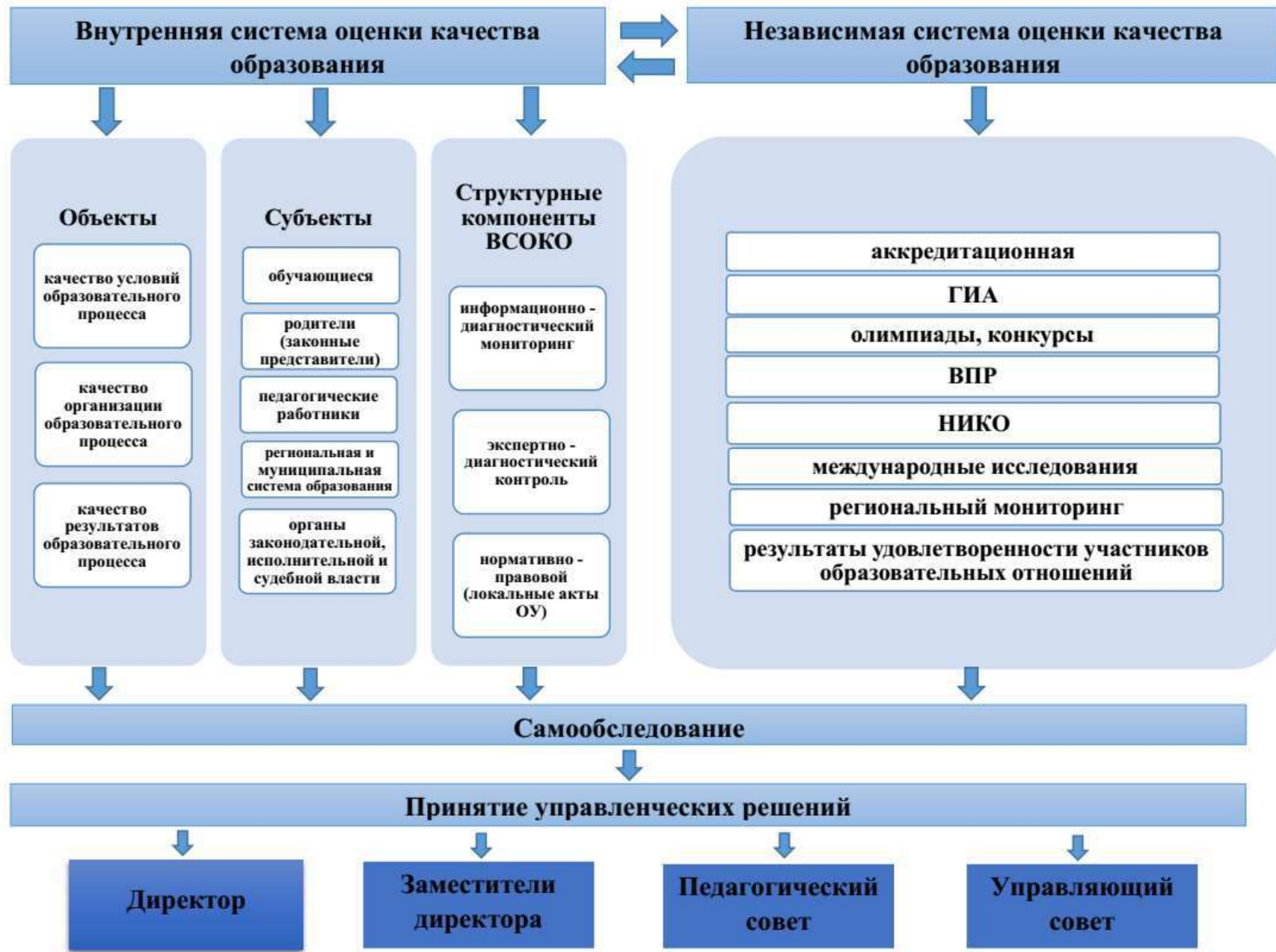
**Положение о промежуточной аттестации и
осуществлении текущего контроля**

Критерии оценивания

Положение о наставничестве

Положение о системе оплаты труда

Положение о ВСОКО, план ВСОКО





Аналитический отчет по результатам ГИА

Средний балл по предметам



Предмет	Высший балл	Средний балл	Низший балл
Русский язык	100	82,62	55 ↓
Математика профиль	84	68,60 ↑	27 ↑
Литература	94	71,67	51
Обществознание	100 ↑	69,36	46 ↓
Биология	93 ↑	67,14	56
Английский язык	97 ↓	80,50	43 ↓
История	85	63,29 ↓	43 ↓

1. Обсуждение результатов на ШМО с целью принятия методических решений
2. Введение курсов внеурочной деятельности
3. Внесение контролей, диагностик в план ВСОКО



Поэлементный анализ

АНАЛИЗ

результатов единого государственного экзамена
по биологии 2021г.

Количество участников - 7
 Преодолели минимальный порог –7 чел. (100%)
 Не преодолели минимальный порог - 0 чел.
 Средний балл - 67
 Количество высокобалльных работ (от 81 до 100) -2 чел. (29 %)

Анализ Часть 1

№	Задание	Уровень сложности задания	Выполнили верно	%	Выполнили неверно	%
1.	Биологические термины и понятия. <i>Дополнение схемы</i>	Б	7	100	-	-
2.	Биология как наука. Методы научного познания. Уровни организации живого. <i>Работа с таблицей</i>	Б	4	57	3	43
3.	Генетическая информация в клетке. Хромосомный набор, соматические и половые клетки. <i>Решение биологической задачи</i>	Б	7	100	-	-
4.	Клетка как биологическая система. Жизненный цикл клетки. <i>Множественный выбор (с рисунком и без рисунка)</i>	Б	6	86	1	14
5.	Клетка как биологическая система. Строение клетки, метаболизм. Жизненный цикл клетки. <i>Установление соответствия (с рисунком и без рисунка)</i>	П	6	86	1	14
6.	Моно- и дигибридное, анализирующее скрещивание. <i>Решение биологической задачи.</i>	Б	3	43	4	57



Аналитический отчет по результатам ВПР,

региональных мониторингов

- ✓ *Качество знаний*
- ✓ *Доля учащихся, продемонстрировавших неудовлетворительные результаты*
- ✓ *Доля учащихся, подтвердивших оценки за четверть | полугодие*
- ✓ *Динамика по сравнению с прошлым периодом*



Кадровые решения

Обсуждение на ШМО с целью принятия методических решений (в т.ч. унификация формата заданий)



ВСОКО

(предметные результаты)

Анализ
НОКО

- Выявление затруднений

Меры

- Устранение затруднений

Контроль

- Контрольная работа

Анализ

- Выводы, рекомендации



ВСОКО (предметные результаты)

Затруднения

- Повышенная тревожность при выполнении заданий по аудированию по английскому языку
- Низкая доля выполнения заданий по теме «Спрос, предложение, рыночное равновесие» на ЕГЭ по обществознанию
- Наличие учащихся 9 классов, не справившихся с заданиями по геометрии по пробных ОГЭ
- Большое количество ошибок в тестовых заданиях ОГЭ по русскому языку



Контроль

- Тестирование в 5, 10 классах
- Контрольная работа по экономике в 10 классе
- Контрольная работа по теме «Треугольник» в 7 классе, промежуточная аттестация по геометрии в устной форме в 8 классе
- Контрольная работа по теме «Синтаксис» в 8 классе



Формы проведения педсовета, ШМО

Классические: на основе доклада руководителя ОУ с обсуждением.

Интенсифицированные: форсайт-сессия, деловая игра, семинар-практикум, аукцион эффективных практик

Нетрадиционные: методический день, конкурс, фестиваль, конференция, мастер-класс.



Управленческие решения

Кадровые: персональный контроль, замена учителя, обучение на курсах повышения квалификации

Изменения в ООП: введение курсов внеурочной деятельности, изменение учебного плана (кол-ва часов на учебный предмет, предметов)

Разработка плана ВСОКО

Формы принятия управленческих решений: приказ руководителя ОО, решение управляющего \ педагогического советов, принятие \ изменение локальных актов.



Адрес:

302001, г. Орел, ул. Панчука, д. 4

Приемная директора:

тел.: +7 (4862) 75-03-38

e-mail: orelschool23@mail.ru